



ВІННИЦЬКА МІСЬКА РАДА ВИКОНАВЧИЙ КОМІТЕТ РІШЕННЯ

Від 29.04.2021 р. № 1110
м. Вінниця

Про затвердження комплексних схем розміщення вивісок на фасадах окремих будинків в Центральному історичному ареалі міста Вінниці

З метою упорядкування і поліпшення зовнішнього вигляду будівель, вулиць і території міста Вінниці, збереження історико-архітектурного середовища, підвищення туристичної привабливості міста, створення сучасного інформаційного простору на основі ідентифікації місць здійснення господарської і професійної діяльності, узгодження інтересів суб'єктів господарювання і територіальної громади при розміщенні вивісок, реалізації заходів із впорядкування розміщення вивісок, на виконання підпункту 3.1 рішення сесії міської ради від 27.12.2019 № 2120 «Про упорядкування зовнішнього вигляду будівель, вулиць і території, збереження історико-архітектурного середовища та створення сучасного інформаційного простору на території Вінницької міської об'єднаної територіальної громади», керуючись підпунктом 13 додатку до рішення сесії міської ради від 27.12.2019 № 2120 «Про упорядкування зовнішнього вигляду будівель, вулиць і території, збереження історико-архітектурного середовища та створення сучасного інформаційного простору на території Вінницької міської об'єднаної територіальної громади», з врахуванням Європейської хартії місцевого самоврядування, ратифікованою Законом № 452 /97 – ВР від 15.07.1997 року, Рішення Конституційного Суду України від 16.04.2009 року № 7-рп/2009, рішення виконавчого комітету від 26.11.2015р., №2644 «Про затвердження Порядку взаємодії виконавчих органів, комунальних підприємств, установ, закладів та організацій Вінницької міської ради з питань, пов'язаних із виявленням самочинного будівництва і самовільно зайняття земельних ділянок на території м. Вінниці, шляхом встановлення елементів благоустрою та малих архітектурних форм», керуючись ст.ст. 1, 16, 20, 21 Закону України «Про благоустрій населених пунктів», ст.ст.2, 4, 6, 7, 28 Закону України «Про регулювання містобудівної діяльності», ст. 9 Закону України «Про рекламу», статтями 30, 31, 33 Закону України «Про місцеве самоврядування в Україні» виконавчий комітет міської ради

ВИРІШИВ:

1. Затвердити Комплексні схеми розміщення вивісок на фасадах окремих будинків в Центральному історичному ареалі міста Вінниці згідно з додатком.
2. Контроль за виконанням цього рішення покласти на заступника міського голови С. Матусяка.

Секретар міської ради

П. Яблонський

Додаток
до рішення виконкому міської
ради
від _____ 2021р. № _____

**КОМПЛЕКСНІ СХЕМИ
розміщення вивісок на фасадах
окремих будинків в
Центральному історичному
ареалі міста Вінниці**



вул. Архітектора
Артинова №4.
Вінниця



вул. Архітектора
Артинова №9.
Вінниця



вул. Архітектора
Артинова №49.
Вінниця



вул. Архітектора
Артинова №6.
Вінниця



вул. Архітектора
Артинова №13.
Вінниця



вул. Визволення
№2. Вінниця



вул. Архітектора
Артинова №19.
Вінниця



вул. Архітектора
Артинова №16.
Вінниця



вул. Визволення
№10. Вінниця



вул. Архітектора
Артинова №22.
Вінниця



вул. Архітектора
Артинова №45.
Вінниця



вул. Грушевського
№7. Вінниця



вул. Архітектора
Артинова №29.
Вінниця



вул. Грушевського
№11. Вінниця



вул. Грушевського
№66. Вінниця



вул. Кропивницького
№1. Вінниця



вул. Грушевського
№28. Вінниця



вул. Грушевського
№70. Вінниця



вул. Кропивницького
№3. Вінниця



вул. Грушевського
№46. Вінниця



вул. Кропивницького
№7. Вінниця



вул. Кропивницького
№4. Вінниця



вул. Грушевського
№48. Вінниця



вул. Марістратська
№5. Вінниця



вул. Кропивницького
№6. Вінниця



вул. Грушевського
№50. Вінниця



вул. Марістратська
№7. Вінниця



вул. Марістратська
№3. Вінниця



вул. Магістратська
№11. Вінниця



вул. Магістратська
№76. Вінниця



вул. М.Оводова
№27. Вінниця



вул. Магістратська
№33. Вінниця



вул. Магістратська
№82. Вінниця



вул. М.Оводова
№29. Вінниця



вул. Магістратська
№64. Вінниця



вул. М.Оводова
№18. Вінниця



вул. М.Оводова
№29А. Вінниця



вул. Магістратська
№65. Вінниця



вул. М.Оводова
№57. Вінниця



вул. М.Оводова
№34. Вінниця



вул. Магістратська
№72. Вінниця



вул. М.Оводова
№89. Вінниця



вул. М.Оводова
№63. Вінниця



вул. М.Овдова
№91. Вінниця



вул. Мури
№6. Вінниця



вул. Театральна
№7. Вінниця



вул. Пушкіна
№2. Вінниця



вул. О. Соловійова
№3. Вінниця



вул. Театральна
№11. Вінниця



вул. Пушкіна
№4. Вінниця



вул. О. Соловійова
№4. Вінниця



вул. Театральна
№20. Вінниця



вул. Пушкіна
№10. Вінниця



вул. О. Соловійова
№13. Вінниця



вул. Театральна
№37. Вінниця



вул. Хлібна
№3. Вінниця



вул. Магістратська
№5. Вінниця



вул. М. Оводова
№22. Вінниця



вул. Хлібна
№5. Вінниця



вул. М. Оводова
№27. Вінниця



вул. М. Оводова
№22. Вінниця



вул. Магістратська
№33. Вінниця



вул. М. Оводова
№34. Вінниця



вул. М. Оводова
№22. Вінниця

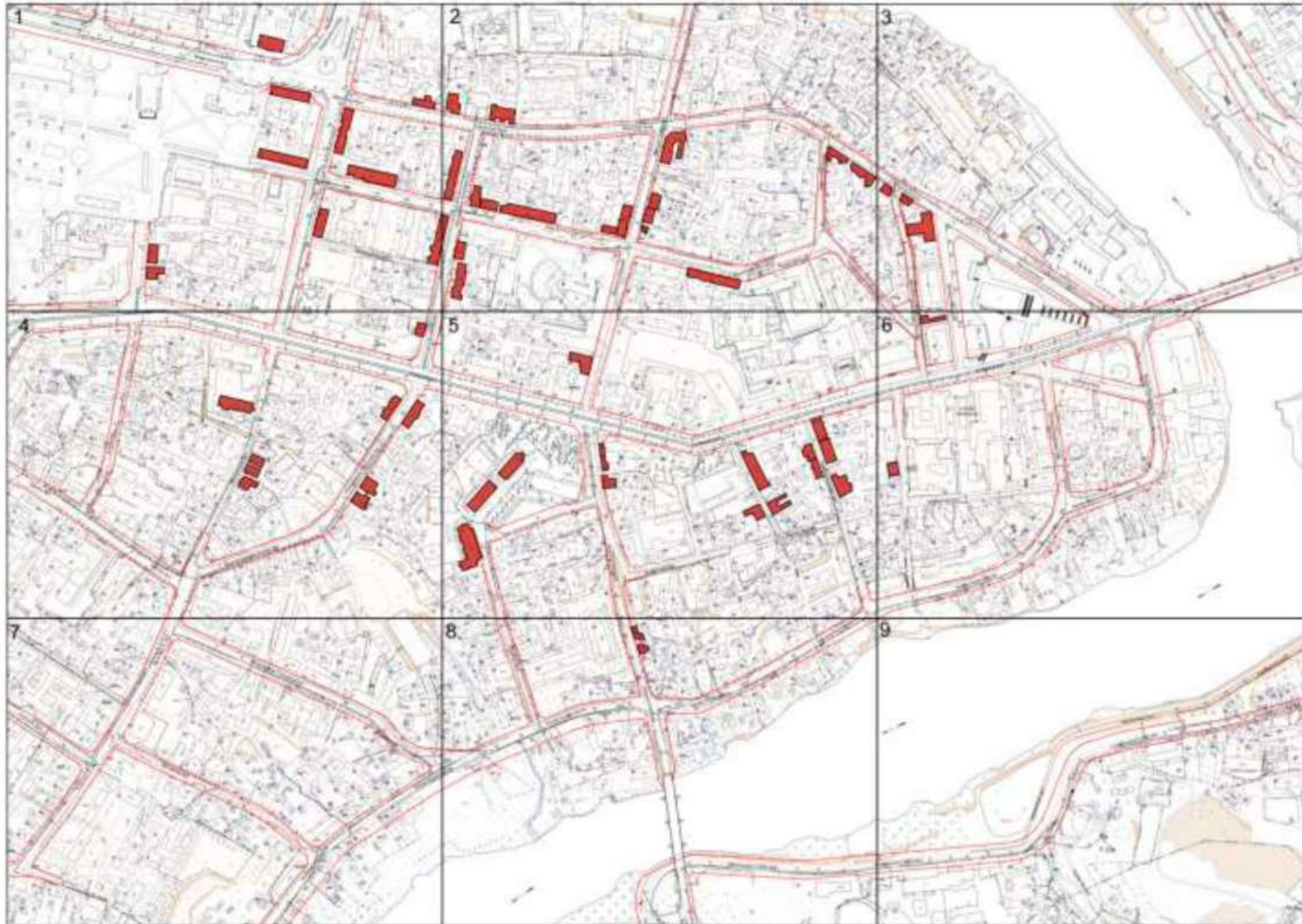


вул. Магістратська
№3. Вінниця



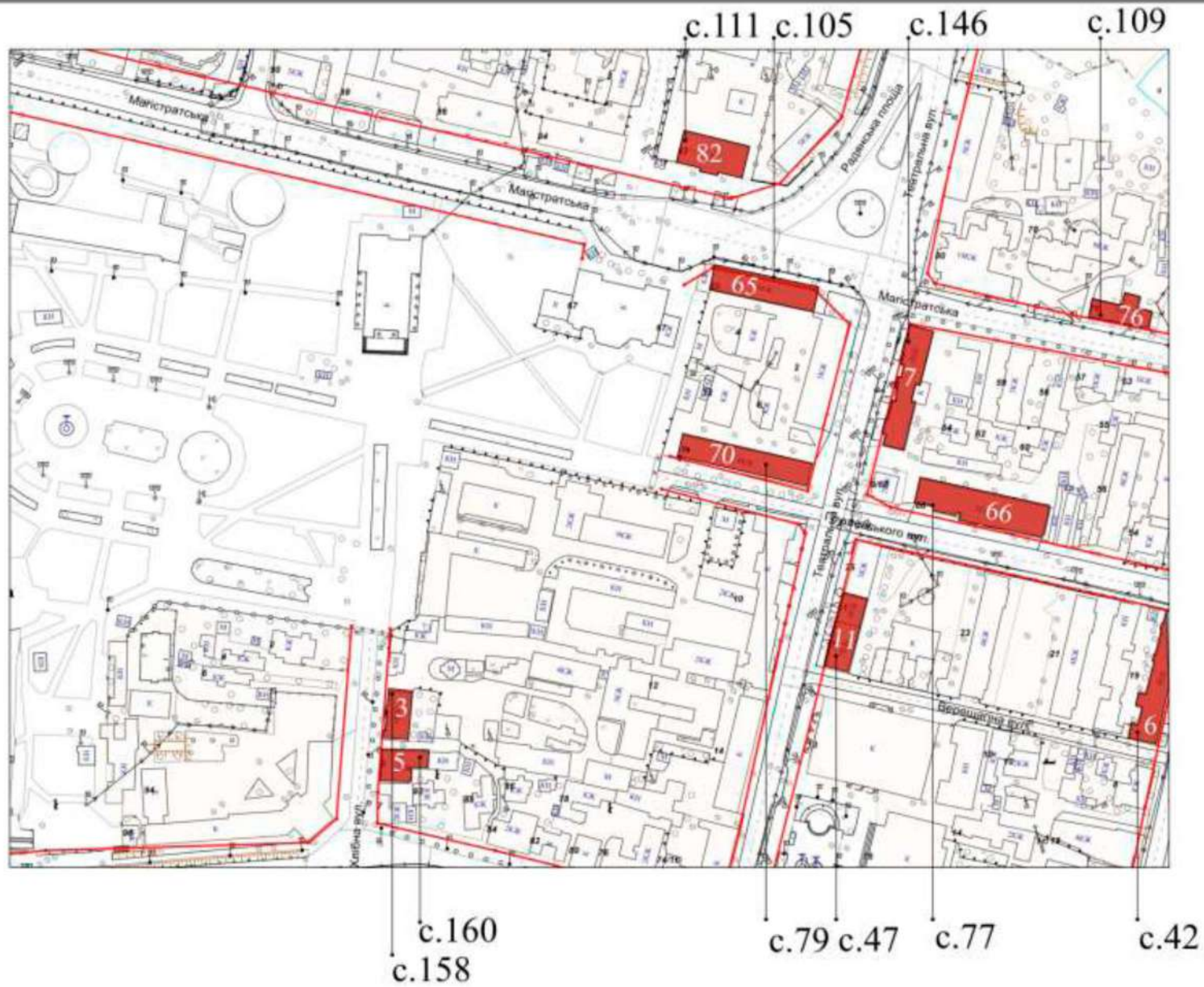
вул. Визволення
№10. Вінниця

Ситуаційна схема



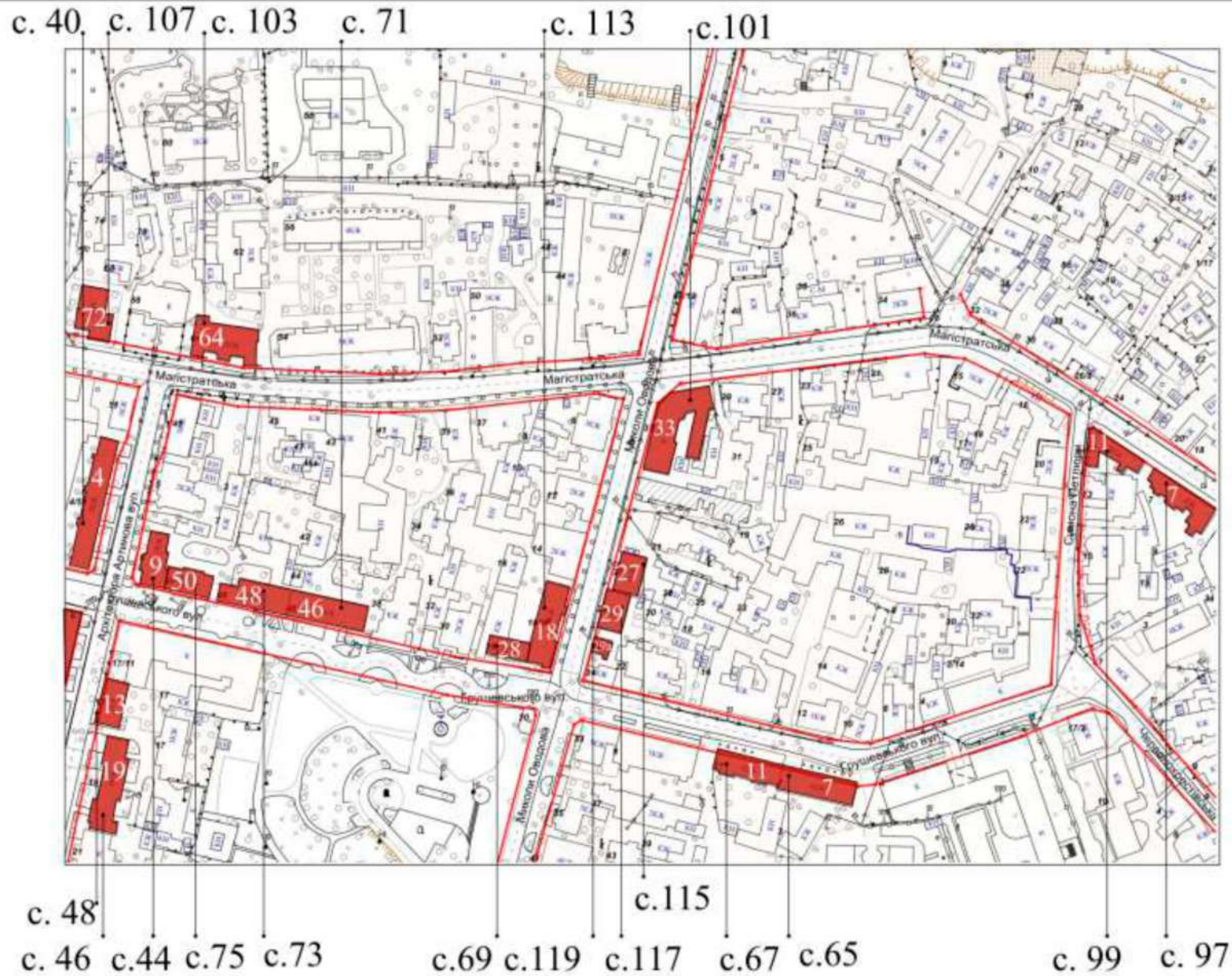
Лист 1	Лист 2	Лист 3
Лист 4	Лист 5	Лист 6
Лист 7	Лист 8	Лист 9

Ситуаційна схема



Лист 1	Лист 2	Лист 3
Лист 4	Лист 5	Лист 6
Лист 7	Лист 8	Лист 9

Ситуаційна схема



Лист 1	Лист 2	Лист 3
Лист 4	Лист 5	Лист 6
Лист 7	Лист 8	Лист 9

Ситуаційна схема



Ситуаційна схема



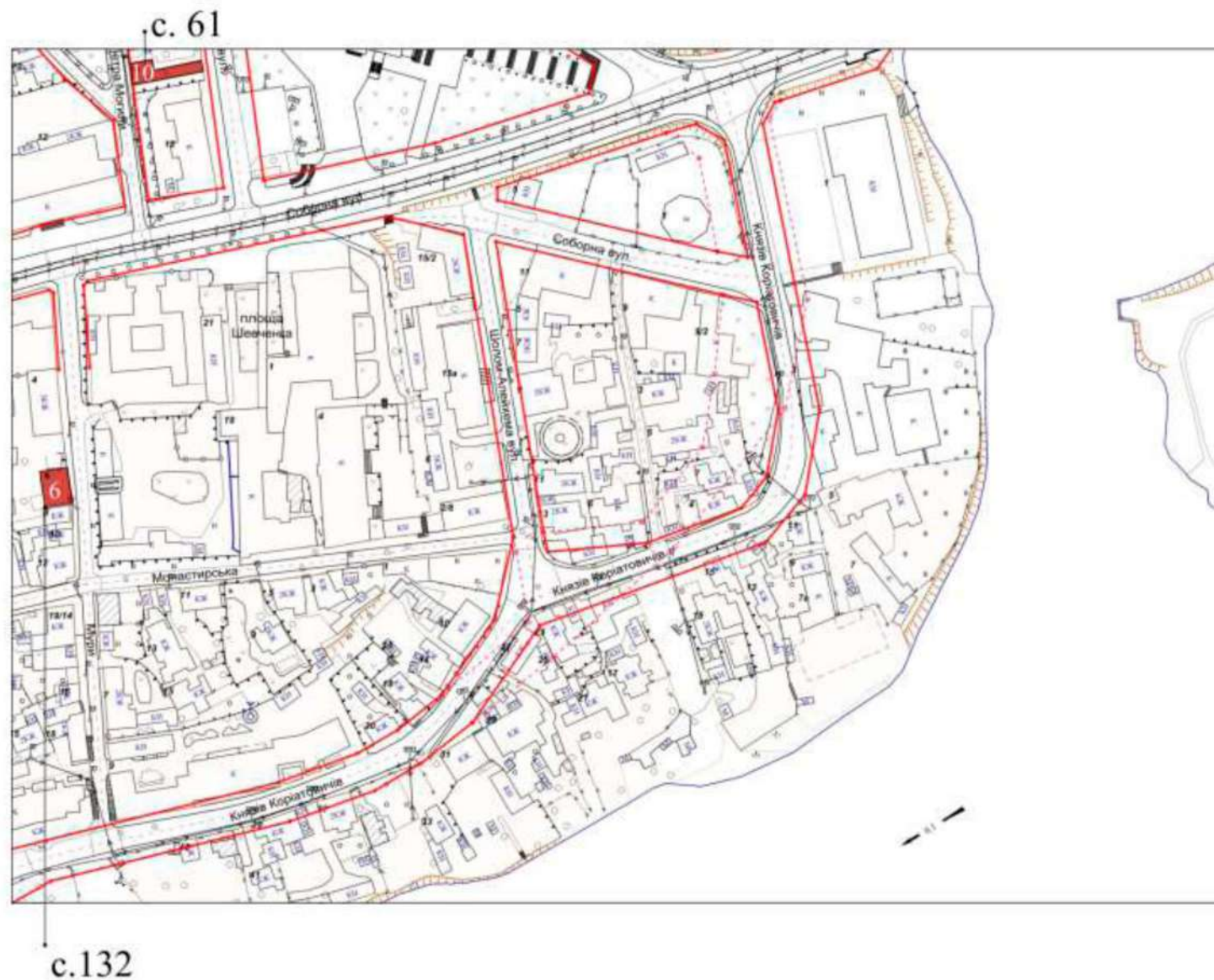
Лист 1	Лист 2	Лист 3
Лист 4	Лист 5	Лист 6
Лист 7	Лист 8	Лист 9

Ситуаційна схема



Лист 1	Лист 2	Лист 3
Лист 4	Лист 5	Лист 6
Лист 7	Лист 8	Лист 9

Ситуаційна схема



Лист 1	Лист 2	Лист 3
Лист 4	Лист 5	Лист 6
Лист 7	Лист 8	Лист 9

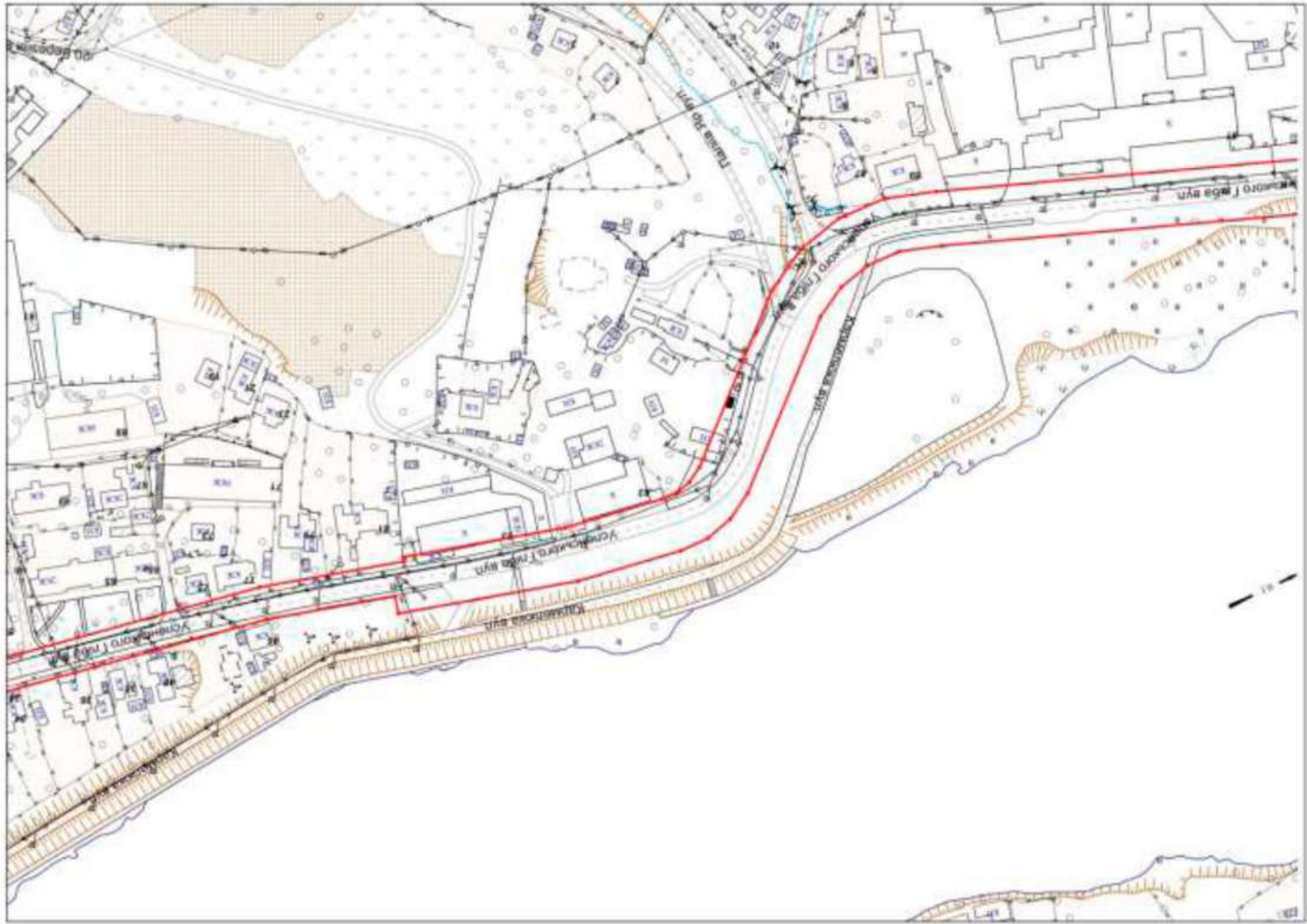
Ситуаційна схема

с.128, с.130



Лист 1	Лист 2	Лист 3
Лист 4	Лист 5	Лист 6
Лист 7	Лист 8	Лист 9

Лист 9 Лист 8	Лист 7 Лист 6	Лист 5 Лист 4	Лист 3 Лист 2 Лист 1
------------------	------------------	------------------	----------------------------



Спутаящая схема

№4



Архітектора Артинова

№6



Архітектора Артинова

№9



Архітектора Артинова

№13



Архітектора Артинова

№22



Архітектора Артинова

№16



Архітектора Артинова

№19



Архітектора Артинова

№29



Архітектора Артинова

№45



Архітектора Артинова

№49



Архітектора Артинова

№2



Визволення

№10



Визволення

№10



Визволення

№7



Грушевського

№11



Грушевського

№28



Грушевського

№46



Грушевського

№48



Грушевського

№50



Грушевського

№66



Грушевського

№70



Грушевського

№1



Кропивницького

№3



Кропивницького

№4



Кропивницького

№6



Кропивницького

№7



Кропивницького

№3



Магістратська

№5



Магістратська

№7



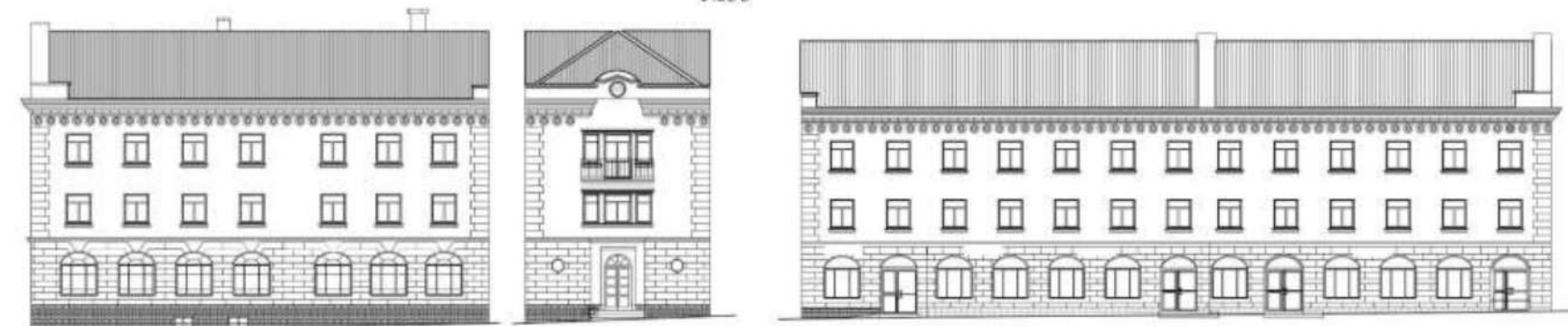
Магістратська

№11



Магістратська

№33



Магістратська

№65



Магістратська

№65



Магістратська

№64



Магістратська

№72



Магістратська

№76



Магістратська

№82



Магістратська

№27



М. Оводова

№27



М. Оводова

№29



М. Оводова

№29А

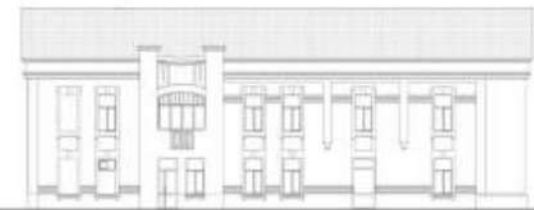


М. Оводова

№18

№34

№34



М. Оводова

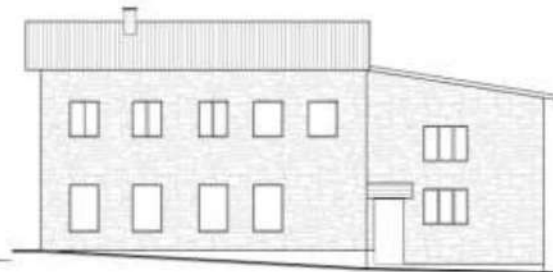
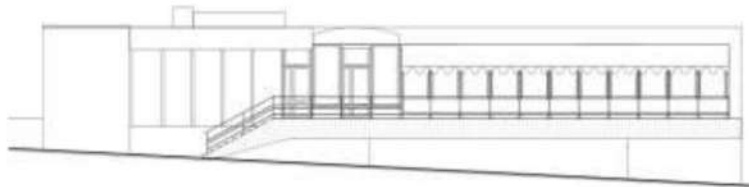
М. Оводова

№57

№63

№89

№91



М. Оводова

М. Оводова

М. Оводова

№6

№2

№4



Мури

Пушкіна

Пушкіна

№10



Пушкіна

№3



О. Соловйова

№4



О. Соловйова

№13



О. Соловйова

№7



Театральна

№20



Театральна

№37



Театральна

№41



Театральна

№11



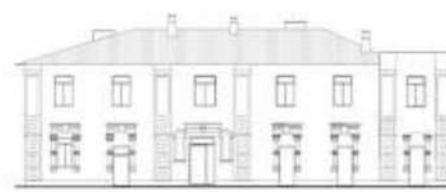
Театральна

№43



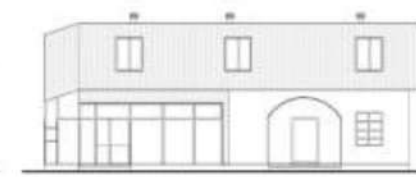
Театральна

№3



Хлібна

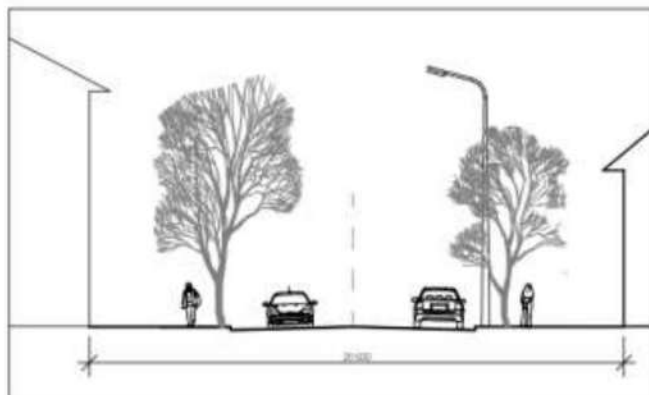
№5



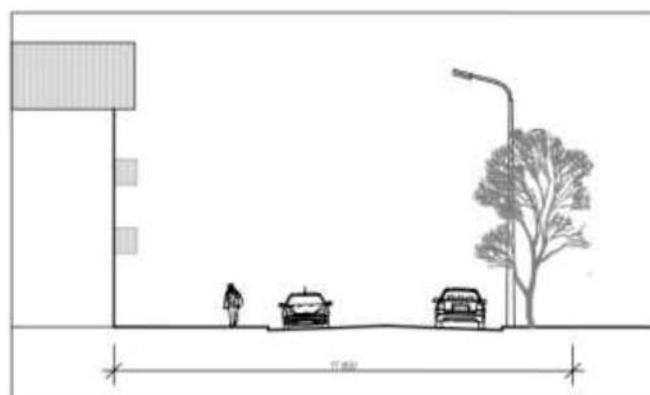
Хлібна

Поперечний профіль

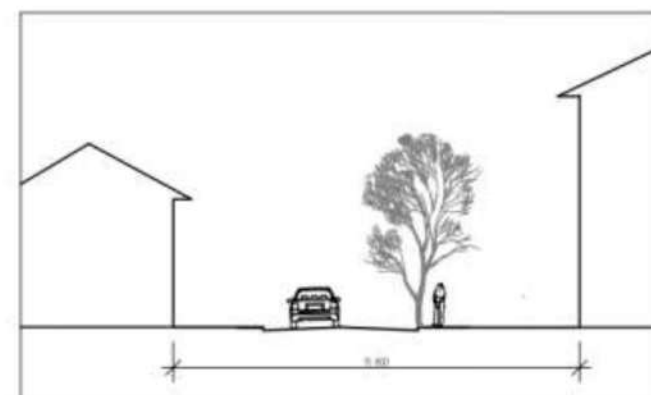
вул. Архітектора Артинова



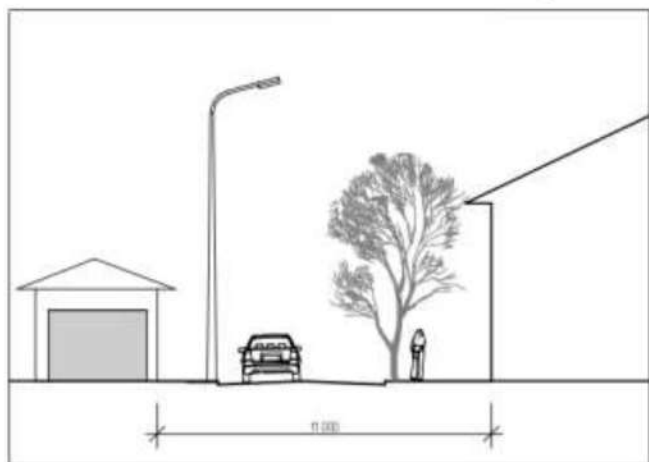
вул. Визволення



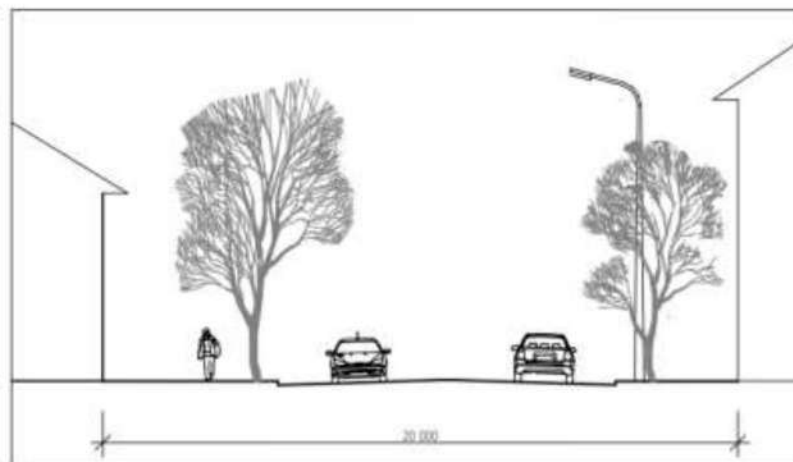
вул. Грушевського



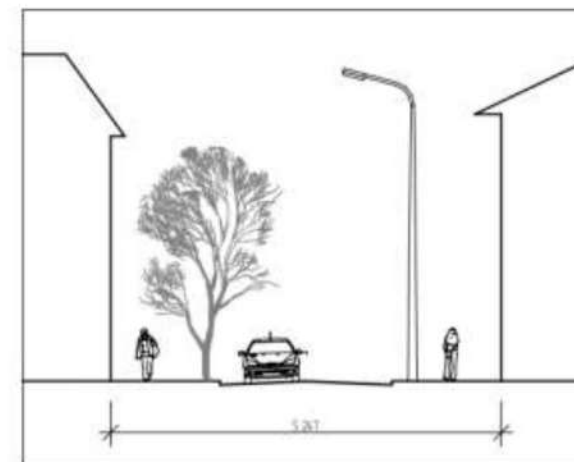
вул. Кропивницького



вул. Магістратська

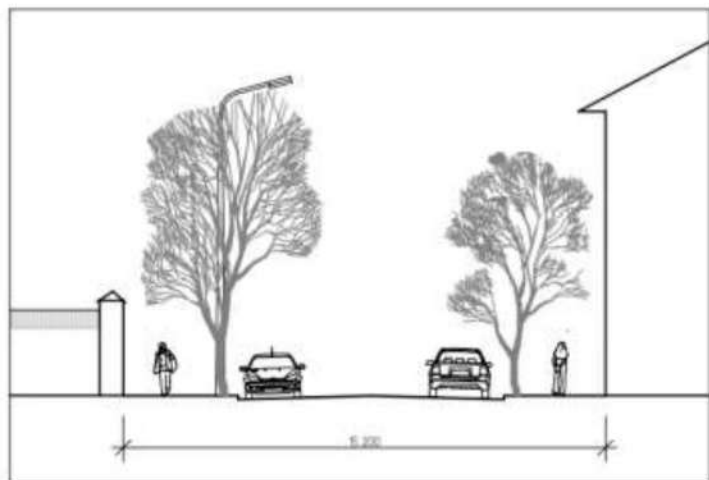


вул. Миколи Оводова

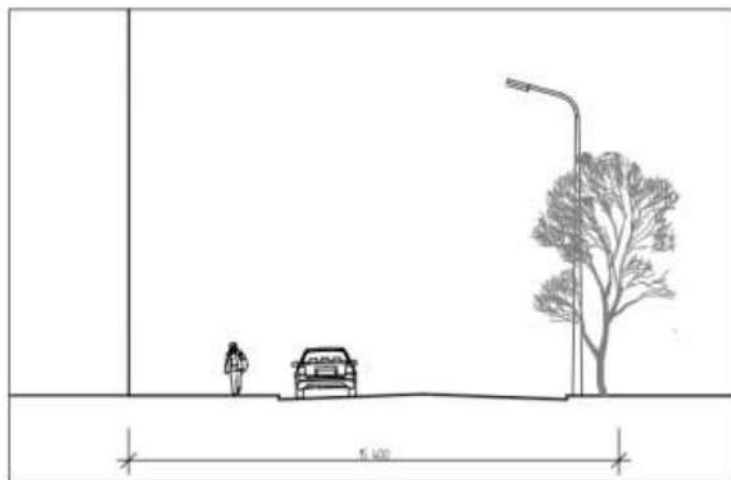


Поперечний профіль

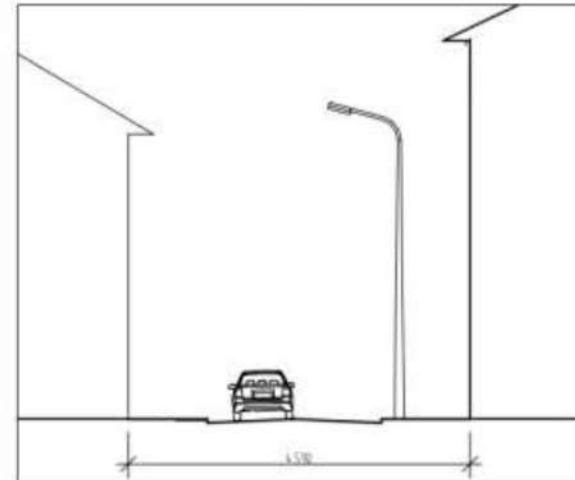
вул. Мури



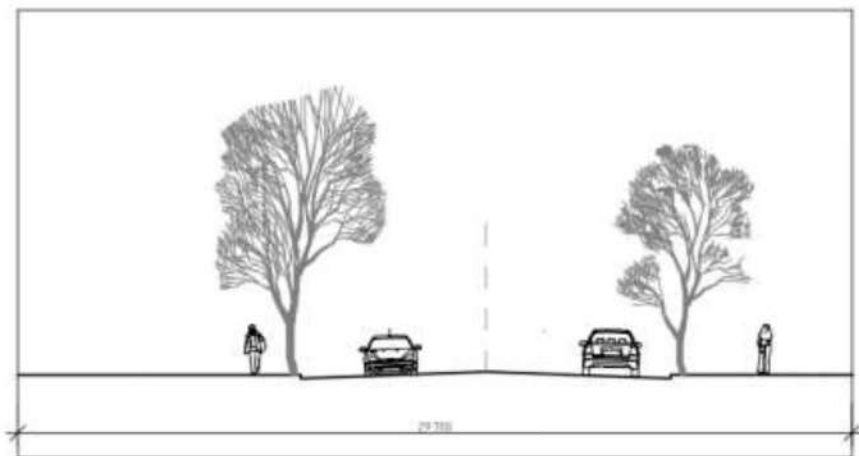
вул. Пушкіна



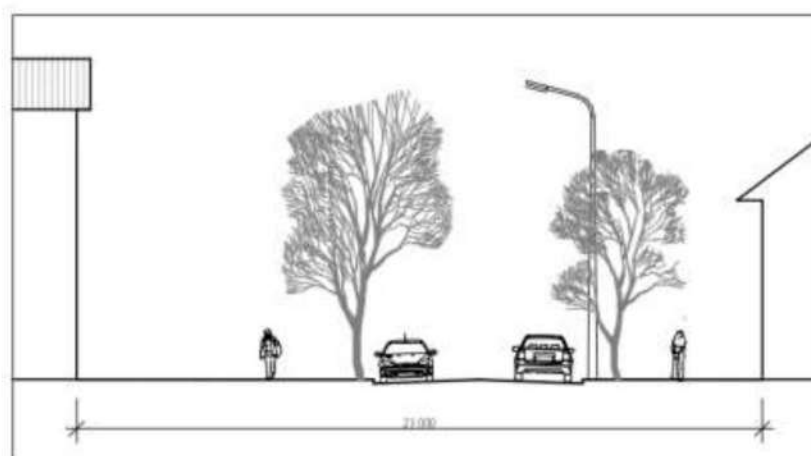
вул. О. Соловйова



вул. Театральна



вул. Хлібна



Типи конструкцій вивісок, що впроваджуються в Центральному історичному ареалі міста

Вивіска з окремих об'ємних літер

ВИВІСКА

Вивіска типу фриз на підкладці екобонду

ВИВІСКА

Вивіска вертикальна з окремих об'ємних літер

**В
И
В
І
С
К
А**

Кронштейн



Вітрина "маркіза"

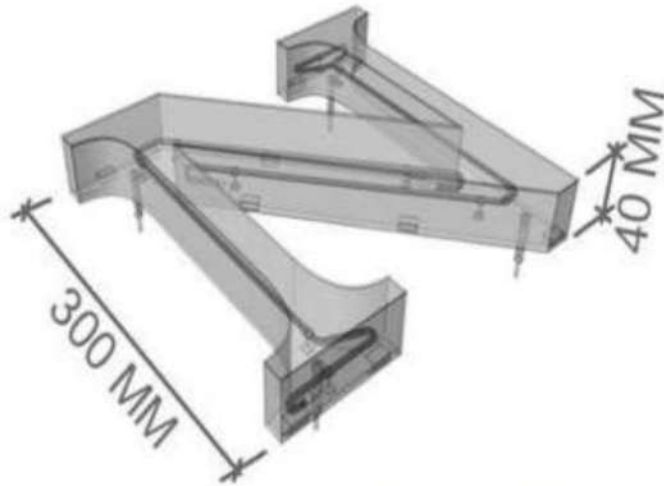


Інформаційна табличка



Вивіска з окремих об'ємних літер

ВИВІСКА



Вид вивісок, що набуває найбільшої популярності, - це окремі об'ємні літери розташовані на фасаді без підкладки, кожний окремий елемент є окремою пластичною деталлю фасаду, що створює власний світлотіньовий ефект.

Даний тип вивісок переважно виготовляється з акрилу, та тонується плівками – оракал, з влаштуванням внутрішньої підсвітки.

Окремі літери виконуються також з скла та металу, бетону, полімерних матеріалів.

Приймається розміщення логотипу рівного за розміром 1 літери. Висота літери повинна становити не більше 400 мм., товщина 40 мм. каркас якщо такий передбачається влаштовується у тон фасаду

Вивіска з окремих об'ємних літер на підкладці



Цей тип вивісок відрізняється від попереднього тим, що ділянка фасаду, на якому встановлена вивіска, може бути закрита декоративною панеллю. Літери на підкладці повинні розташовуватись окремо.

Вимоги до об'ємної літери аналогічні описаним вище.

Висота фризової конструкції не повинна перевищувати 700 мм. (за індив. проектною пропозицією індивідуально до фасаду) кольорова гамма : сірий (металік); білий, чорний (за індив. проектною пропозицією індивідуально до фасаду)

Приймається розміщення логотипу рівного за розміром 1 літері.





Кронштейн



Виносна перпендикулярна фасаду конструкція для розміщення логотипу.

Приймається розміщення в одному рівні з вивіскою, розміщення логотипу рівного за розміром 1 літері. Висота літери повинна становити не більше 400 мм.

Розмір кронштейну співвідноситься розміру вивіски. Не рекомендовано застосовувати пульсуюче, агресивне підсвічування у вечірній час.

На об'єктах, що є пам'ятками архітектури рекомендовано утриматись від розміщення додаткових елементів по типу кронштейн

Інформаційна табличка на основі з акрилу



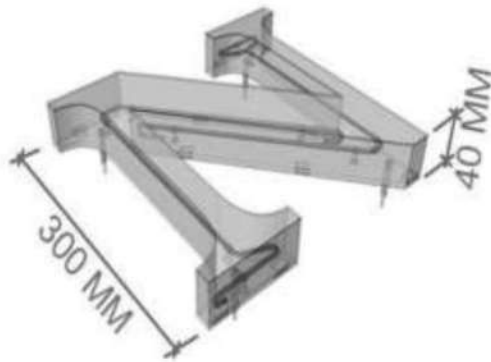
До інформаційних табличок зараховують вивіски з підкладкою плоскої фактури, розташовані на рівні очей та покликані донести до потенційного відвідувача першочергову інформацію (повну назву закладу, години роботи та інші.)

Рекомендовано виконувати на напівпрозорій основі розмір 300 мм. x 400 мм. Закріпити декоративними гвинтами відстань від фасаду 30 мм.



Вивіска вертикальна з окремих об'ємних літер

**В
И
В
І
С
К
А**



Вивіски, які не мають змоги розташовуватись на фасаді горизонтально, розміщують вертикально, але не вище 1-го поверху.

Вид вивісок, що набуває найбільшої популярності, - це окремі об'ємні літери розташовані на фасаді без підкладки, кожний окремий елемент є окремою пластичною деталлю фасаду, що створює власний світлотіньовий ефект.

Даний тип вивісок переважно виготовляється з акрилу, та тонується плівками – оракал, з влаштуванням внутрішньої підсвітки.

Окремі літери виконуються також з скла та металу, бетону, полімерних матеріалів.

Приймається розміщення логотипу рівного за розміром 1 літери. Висота літери повинна становити не більше 400 мм., товщина 40 мм. каркас якщо такий передбачається влаштовується у тон фасаду

Зони рекомендовані на фасаді будівлі для розміщення вивісок та інформаційних табличок



Існуючий стан



Технічні характеристики		
Логотип		
Надпис	Тип	Об'ємні літери
	Шрифт	x
	Висота	300
	Товщина	40
	Колір	x
Основа напису	Розмір	x
	Матеріал	x
Фриз	Висота	700
	Матеріал	Екобонд
	Колір	RAL 9023
Кронштейн	Висота	x
	Товщина	x
	Колір	x
Вітрина		
Інформаційна табличка	Розмір	300x400
	Матеріал	акрил

вул. Архітектора Артинова, 4

Зони рекомендовані на фасаді будівлі для розміщення вивісок та інформаційних табличок



Запропонований вигляд



Зони рекомендовані на фасаді будівлі для розміщення вивісок та інформаційних табличок



Існуючий стан



Технічні характеристики

Логотип		
Надпис	Тип	Об'ємні літери
	Шрифт	x
	Висота	300
	Товщина	40
Основа напису	Колір	x
	Розмір	x
Фриз	Матеріал	x
	Висота	700
	Матеріал	Екобонд
Кронштейн	Колір	RAL 9023
	Висота	x
	Товщина	x
Вітрина	Колір	x
Інформаційна табличка	Розмір	300x400
	Матеріал	акрил

вул. Архітектора Артинова, 6

Зони рекомендовані на фасаді будівлі для розміщення вивісок та інформаційних табличок



Запропонований вигляд



Зони рекомендовані на фасаді будівлі для розміщення вивісок та інформаційних табличок



Технічні характеристики

Логотип		
Надпис	Тип	Об'ємні літери
	Шрифт	x
	Висота	300
	Товщина	40
Основа напису	Колір	x
	Розмір	x
Фриз	Матеріал	x
	Висота	x
	Колір	x
Кронштейн	Висота	x
	Товщина	x
	Колір	x
Вітрина		
Інформаційна табличка	Розмір	300x400
	Матеріал	акрил

вул. Архітектора Артинова, 9

Зони рекомендовані на фасаді будівлі для розміщення вивісок та інформаційних табличок



Зони рекомендовані на фасаді будівлі для розміщення вивісок та інформаційних табличок



Технічні характеристики

Логотип		
Надпис	Тип	Об'ємні літери
	Шрифт	x
	Висота	300
	Товщина	40
Основа напису	Колір	x
	Розмір	x
	Матеріал	x
Фриз	Висота	x
	Матеріал	x
	Колір	x
Кронштейн	Висота	x
	Товщина	x
	Колір	x
Вітрина		
Інформаційна табличка	Розмір	300x400
	Матеріал	акрил

вул. Архітектора Артинова, 19

Зони рекомендовані на фасаді будівлі для розміщення вивісок та інформаційних табличок



Зони рекомендовані на фасаді будівлі для розміщення вивісок та інформаційних табличок



Технічні характеристики

Логотип		
Надпис	Тип	Об'ємні літери
	Шрифт	x
	Висота	300
	Товщина	40
Основа напису	Колір	x
	Розмір	x
Фриз	Матеріал	x
	Висота	x
	Колір	x
Кронштейн	Висота	x
	Товщина	x
	Колір	x
Вітрина		
Інформаційна табличка	Розмір	300x400
	Матеріал	акрил



вул. Архітектора Артинова, 13

Зони рекомендовані на фасаді будівлі для розміщення вивісок та інформаційних табличок



Зони рекомендовані на фасаді будівлі для розміщення вивісок та інформаційних табличок



Технічні характеристики

Логотип		
Надпис	Тип	Об'ємні літери
	Шрифт	x
	Висота	300
	Товщина	40
Основа напису	Колір	x
	Розмір	x
Фриз	Матеріал	x
	Висота	600
	Матеріал	Екобонд
Кронштейн	Колір	RAL 9023
	Висота	x
	Товщина	x
Вітрина	Колір	x
Інформаційна табличка	Розмір	300x400
	Матеріал	акрил

вул. Архітектора Артинова, 16

Зони рекомендовані на фасаді будівлі для розміщення вивісок та інформаційних табличок



Зони рекомендовані на фасаді будівлі для розміщення вивісок та інформаційних табличок



Зони рекомендовані на фасаді будівлі для розміщення вивісок та інформаційних табличок



Технічні характеристики

Логотип		
Надпис	Тип	Об'ємні літери
	Шрифт	x
	Висота	300
	Товщина	40
Основа напису	Колір	x
	Розмір	x
Фриз	Матеріал	x
	Висота	x
	Колір	x
Кронштейн	Матеріал	x
	Висота	x
	Колір	x
Вітрина		
Інформаційна табличка	Розмір	300x400
	Матеріал	акрил

вул. Архітектора Артюнова, 22

Зони рекомендовані на фасаді будівлі для розміщення вивісок та інформаційних табличок



Зони рекомендовані на фасаді будівлі для розміщення вивісок



Існуючий стан



Технічні характеристики

Логотип		
Надпис	Тип	Об'ємні літери
	Шрифт	x
	Висота	300
	Товщина	40
Основа напису	Колір	x
	Розмір	x
Фриз	Матеріал	x
	Висота	700
	Колір	Екобонд RAL 9023
Кронштейн	Висота	x
	Товщина	x
	Колір	x
Вітрина		
Інформаційна таблиця	Розмір	300x400
	Матеріал	акрил

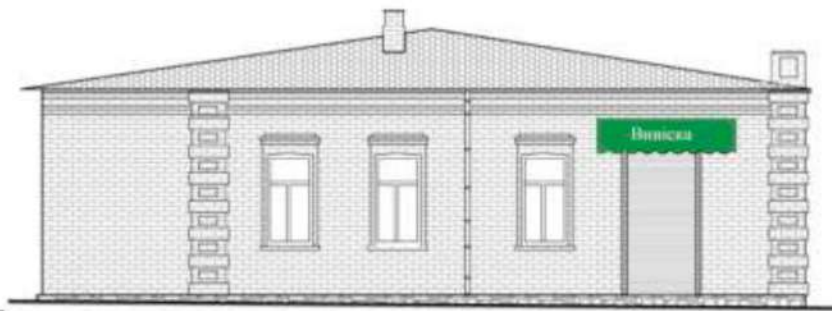
вул. Архітектора Артинова, 29

Зони рекомендовані на фасаді будівлі для розміщення вивісок

Запропонований вигляд



Зони рекомендовані на фасаді будівлі для розміщення вивісок та інформаційних табличок



Технічні характеристики

<i>Логотип</i>		
Надпис	<i>Тип</i>	<i>Об'ємні літери</i>
	<i>Шрифт</i>	<i>x</i>
	<i>Висота</i>	<i>300</i>
	<i>Товщина</i>	<i>40</i>
Основа напису	<i>Колір</i>	<i>x</i>
	<i>Розмір</i>	<i>x</i>
Фриз	<i>Матеріал</i>	<i>x</i>
	<i>Колір</i>	<i>x</i>
	<i>Висота</i>	<i>x</i>
Кронштейн	<i>Товщина</i>	<i>x</i>
	<i>Колір</i>	<i>x</i>
Вітрина		
Інформаційна табличка	<i>Розмір</i>	<i>300x400</i>
	<i>Матеріал</i>	<i>акрил</i>

вул. Архітектора Артинова, 45



Зони рекомендовані на фасаді будівлі для розміщення вивісок та інформаційних табличок



Технічні характеристики

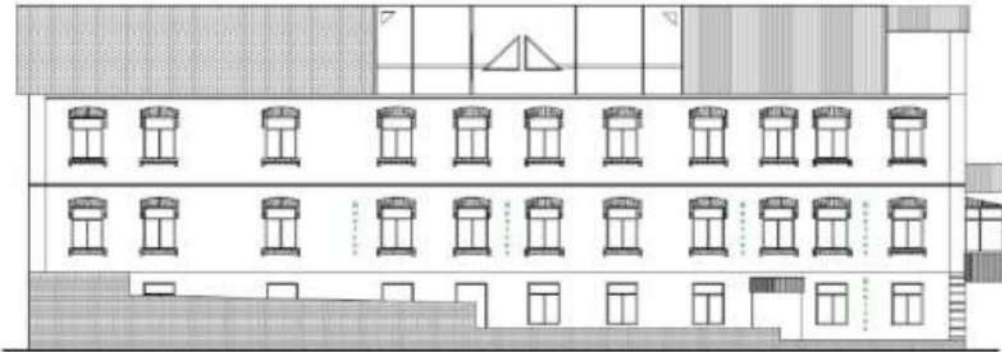
Логотип		
Надпис	Тип	Об'ємні літери
	Шрифт	x
	Висота	300
	Товщина	40
Основа напису	Колір	x
	Розмір	x
Фриз	Матеріал	x
	Висота	x
	Колір	x
Кронштейн	Матеріал	x
	Висота	x
	Колір	x
Вітрина		
Інформаційна табличка	Розмір	300x400
	Матеріал	акрил

вул. Архітектора Артінова, 49

Зони рекомендовані на фасаді будівлі для розміщення вивісок та інформаційних табличок



Зони рекомендовані на фасаді будівлі для розміщення вивісок та інформаційних табличок



Технічні характеристики

Логотип		
Надпис	Тип	Об'ємні літери
	Шрифт	x
	Висота	300
	Товщина	40
	Колір	x
Основа напису	Розмір	x
	Матеріал	x
Фриз	Висота	x
	Матеріал	x
	Колір	x
Кронштейн	Висота	x
	Товщина	x
	Колір	x
Вітрина		
Інформаційна табличка	Розмір	300x400
	Матеріал	акрил



вул. Визволення, 10

Зони рекомендовані на фасаді будівлі для розміщення вивісок та інформаційних табличок



Зони рекомендовані на фасаді будівлі для розміщення вивісок та інформаційних табличок



Технічні характеристики

<i>Логотип</i>		
Надпис	<i>Тип</i>	<i>Об'ємні літери</i>
	<i>Шрифт</i>	<i>x</i>
	<i>Висота</i>	<i>300</i>
	<i>Товщина</i>	<i>40</i>
Основа напису	<i>Колір</i>	<i>x</i>
	<i>Розмір</i>	<i>x</i>
Фриз	<i>Матеріал</i>	<i>x</i>
	<i>Висота</i>	<i>600</i>
	<i>Матеріал</i>	<i>Екобонд</i>
Кронштейн	<i>Колір</i>	<i>RAL 9023</i>
	<i>Висота</i>	<i>x</i>
	<i>Товщина</i>	<i>x</i>
Вітрина	<i>Колір</i>	<i>x</i>
Інформаційна табличка	<i>Розмір</i>	<i>300x400</i>
	<i>Матеріал</i>	<i>акрил</i>

вул. Визволення, 2

Зони рекомендовані на фасаді будівлі для розміщення вивісок та інформаційних табличок



Зони рекомендовані на фасаді будівлі для розміщення вивісок та інформаційних табличок



Технічні характеристики

Логотип		
Надпис	Тип	Об'ємні літери
	Шрифт	x
	Висота	300
	Товщина	40
Основа напису	Колір	x
	Розмір	x
Фриз	Матеріал	x
	Висота	600
	Матеріал	Екобонд
Кронштейн	Колір	RAL 9023
	Висота	x
	Товщина	x
Вітрина	Колір	x
Інформаційна табличка	Розмір	300x400
	Матеріал	акрил

вул. Грушевського, 7

Зони рекомендовані на фасаді будівлі для розміщення вивісок та інформаційних табличок



Зони рекомендовані на фасаді будівлі для розміщення вивісок та інформаційних табличок



Технічні характеристики

Логотип		
Надпис	Тип	Об'ємні літери
	Шрифт	x
	Висота	300
	Товщина	40
Основа напису	Колір	x
	Розмір	x
Фриз	Матеріал	x
	Висота	600
	Колір	Екобонд RAL 9023
Кронштейн	Висота	x
	Товщина	x
	Колір	x
Вітрина		
Інформаційна табличка	Розмір	300x400
	Матеріал	акрил

вул. Грушевського, 11

Зони рекомендовані на фасаді будівлі для розміщення вивісок та інформаційних табличок



Зони рекомендовані на фасаді будівлі для розміщення вивісок та інформаційних табличок



Технічні характеристики		
Логотип		
Надпис	Тип	Об'ємні літери
	Шрифт	x
	Висота	300
	Товщина	40
Основа напису	Колір	x
	Розмір	x
Фриз	Матеріал	x
	Висота	x
	Колір	x
Кронштейн	Матеріал	x
	Висота	x
	Колір	x
Вітрина		
Інформаційна табличка	Розмір	300x400
	Матеріал	акрил

вул. Грушевського, 28

Зони рекомендовані на фасаді будівлі для розміщення вивісок та інформаційних табличок



Зони рекомендовані на фасаді будівлі для розміщення вивісок та інформаційних табличок



Технічні характеристики		
Логотип		
Надпис	Тип	Об'ємні літери
	Шрифт	x
	Висота	300
	Товщина	40
	Колір	x
Основа напису	Розмір	x
	Матеріал	x
Фриз	Висота	600
	Матеріал	Екобонд
	Колір	RAL 9023
Кронштейн	Висота	x
	Товщина	x
	Колір	x
Вітрина		
Інформаційна табличка	Розмір	300x400
	Матеріал	акрил

вул. Грушевського, 46

Зони рекомендовані на фасаді будівлі для розміщення вивісок та інформаційних табличок



Зони рекомендовані на фасаді будівлі для розміщення вивісок та інформаційних табличок



Існуючий стан



Технічні характеристики		
Логотип		
Надпис	Тип	Об'ємні літери
	Шрифт	x
	Висота	300
	Товщина	40
Основа напису	Колір	x
	Розмір	x
Фриз	Матеріал	x
	Висота	x
	Колір	x
Кронштейн	Матеріал	x
	Висота	x
	Колір	x
Вітрина		
Інформаційна табличка	Розмір	300x400
	Матеріал	акрил

вул. Грушевського, 48

Зони рекомендовані на фасаді будівлі для розміщення вивісок та інформаційних табличок

Запропонований вигляд



Зони рекомендовані на фасаді будівлі для розміщення вивісок та інформаційних табличок



Існуючий стан



Технічні характеристики		
Логотип		
Надпис	Тип	Об'ємні літери
	Шрифт	x
	Висота	300
	Товщина	40
Основа напису	Колір	x
	Розмір	x
Фриз	Матеріал	x
	Висота	x
	Колір	x
Кронштейн	Висота	700
	Товщина	50
	Колір	RAL 9023
Вітрина		
Інформаційна табличка	Розмір	300x400
	Матеріал	акрил

вул. Грушевського, 50

Зони рекомендовані на фасаді будівлі для розміщення вивісок та інформаційних табличок

Запропонований вигляд



Зони рекомендовані на фасаді будівлі для розміщення вивісок та інформаційних табличок



Існуючий стан



Технічні характеристики		
Логотип		
Надпис	Тип	Об'ємні літери
	Шрифт	x
	Висота	300
	Товщина	40
	Колір	x
Основа напису	Розмір	x
	Матеріал	x
Фриз	Висота	1000
	Матеріал	Екобонд
	Колір	RAL 0202
Кронштейн	Висота	x
	Товщина	x
	Колір	x
Вітрина		
Інформаційна табличка	Розмір	300x400
	Матеріал	акрил

вул. Грушевського, 66

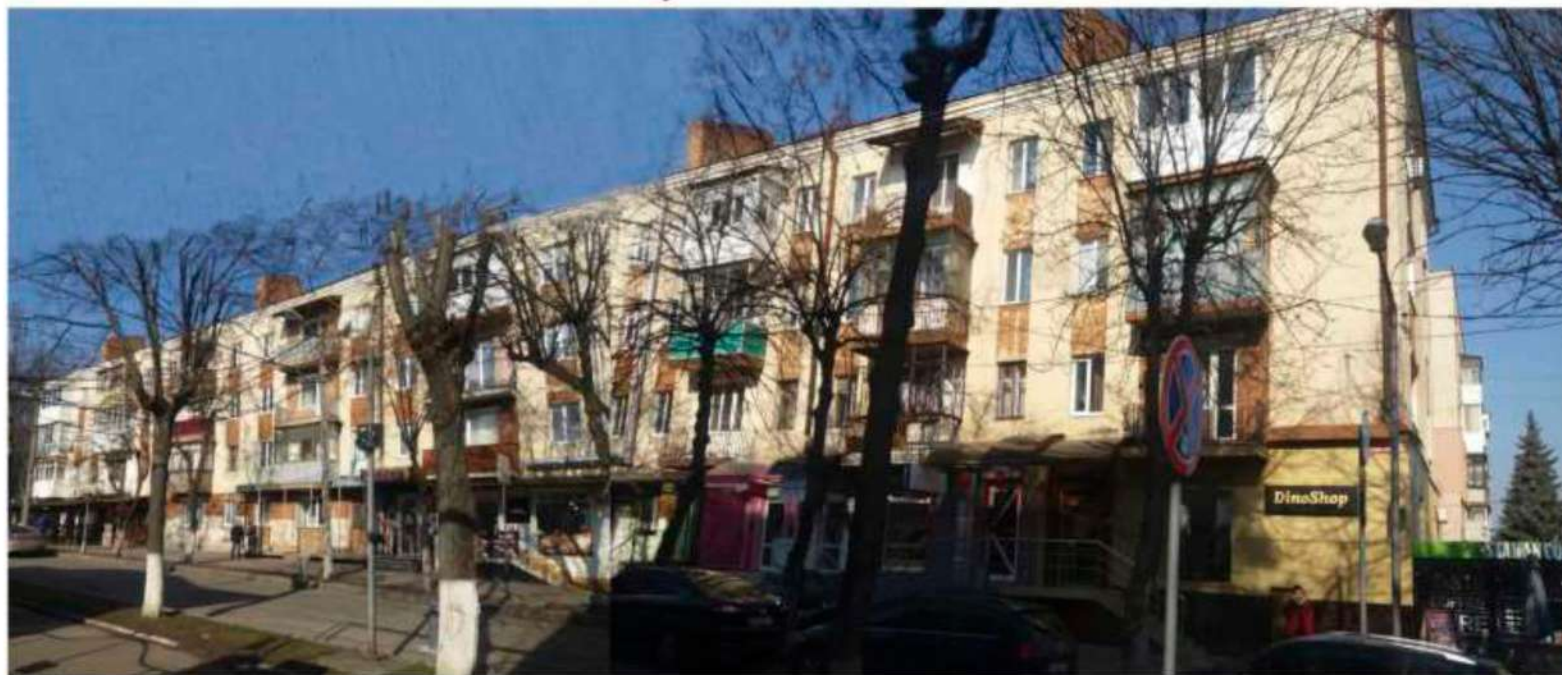
Зони рекомендовані на фасаді будівлі для розміщення вивісок та інформаційних табличок



Зони рекомендовані на фасаді будівлі для розміщення вивісок та інформаційних табличок



Існуючий стан

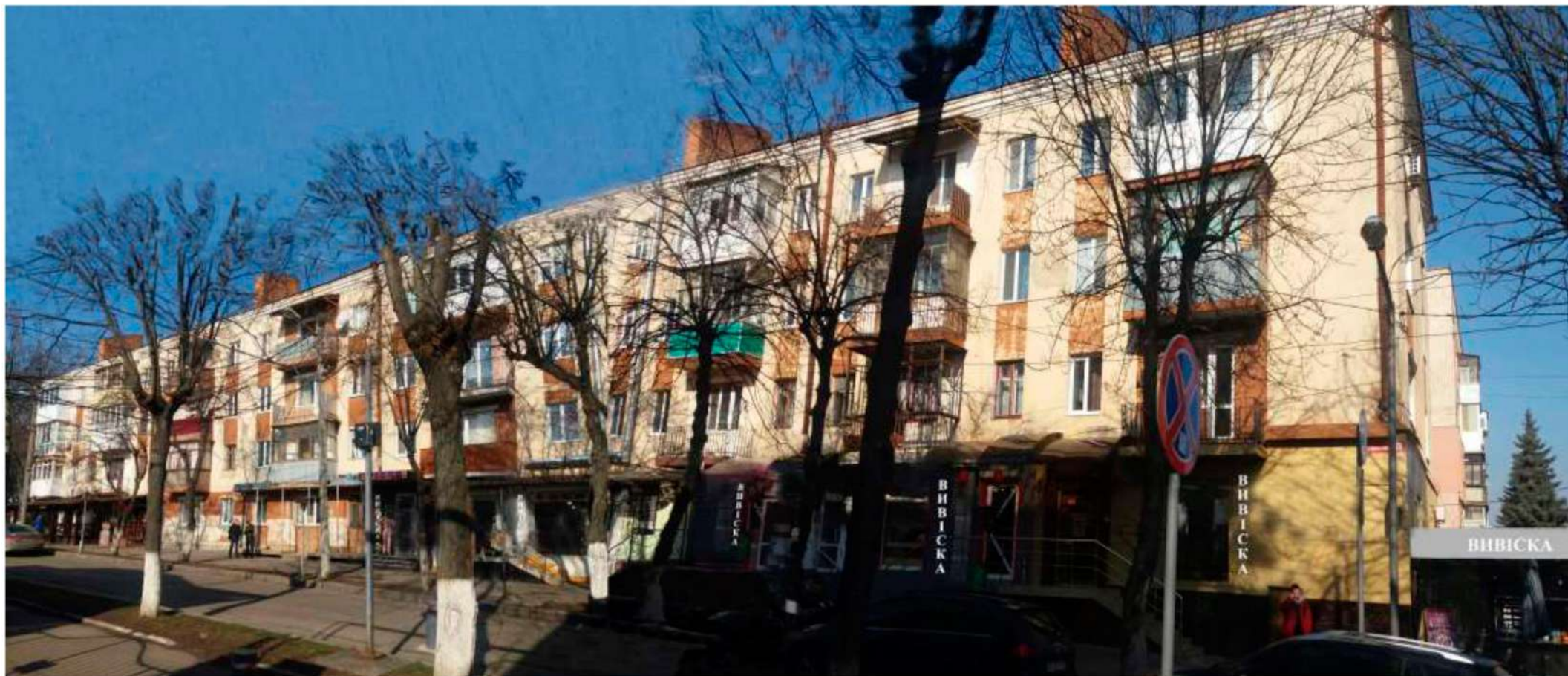


Технічні характеристики

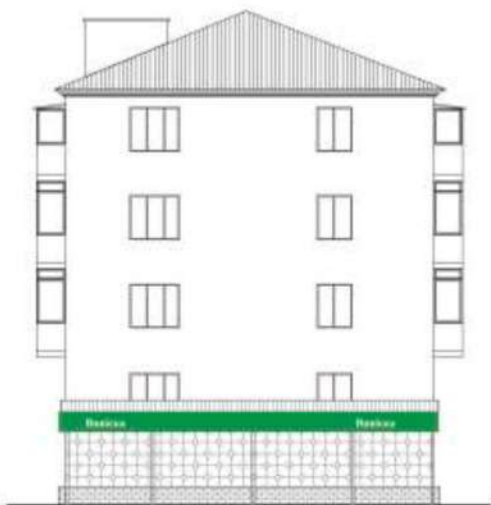
Логотип		
Надпис	Тип	Об'ємні літери
	Шрифт	x
	Висота	300
	Товщина	
Основа напису	Колір	x
	Розмір	x
	Матеріал	x
Фриз	Висота	700
	Матеріал	Екобонд
	Колір	RAL 9023
Кронштейн	Висота	x
	Товщина	x
	Колір	x
Вітрина		
Інформаційна табличка	Розмір	300x400
	Матеріал	акрил

вул. Грушевського, 70

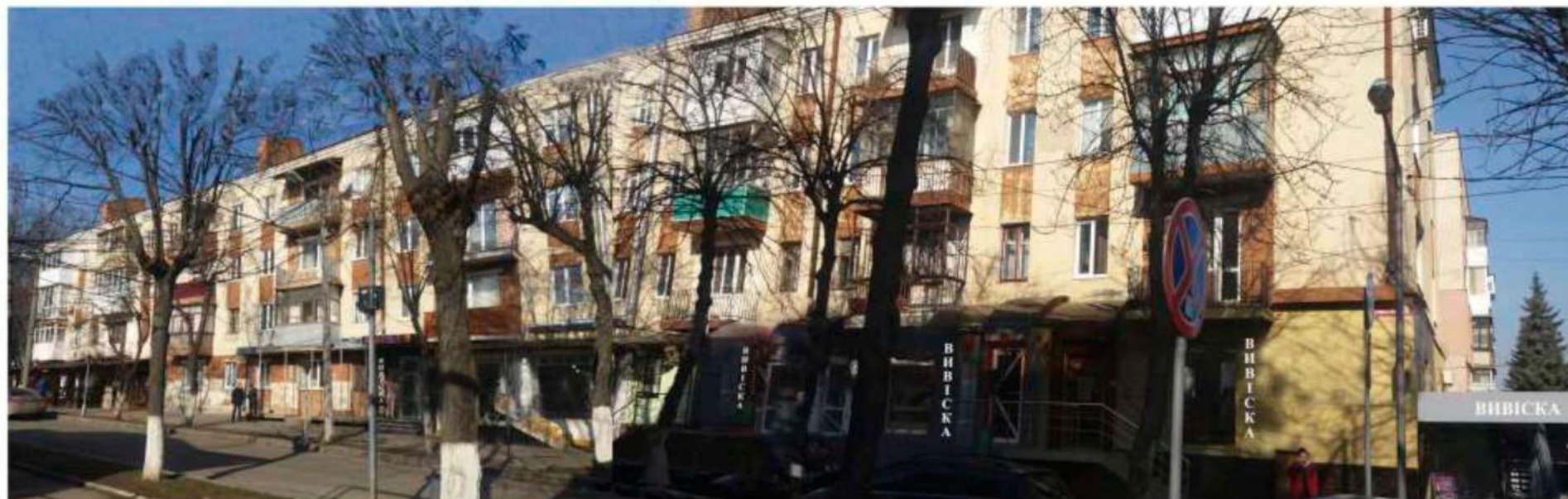
Зони рекомендовані на фасаді будівлі для розміщення вивісок та інформаційних табличок



Зони рекомендовані на фасаді будівлі для розміщення вивісок та інформаційних табличок



Запропонований вигляд



Зони рекомендовані на фасаді будівлі для розміщення вивісок та інформаційних табличок



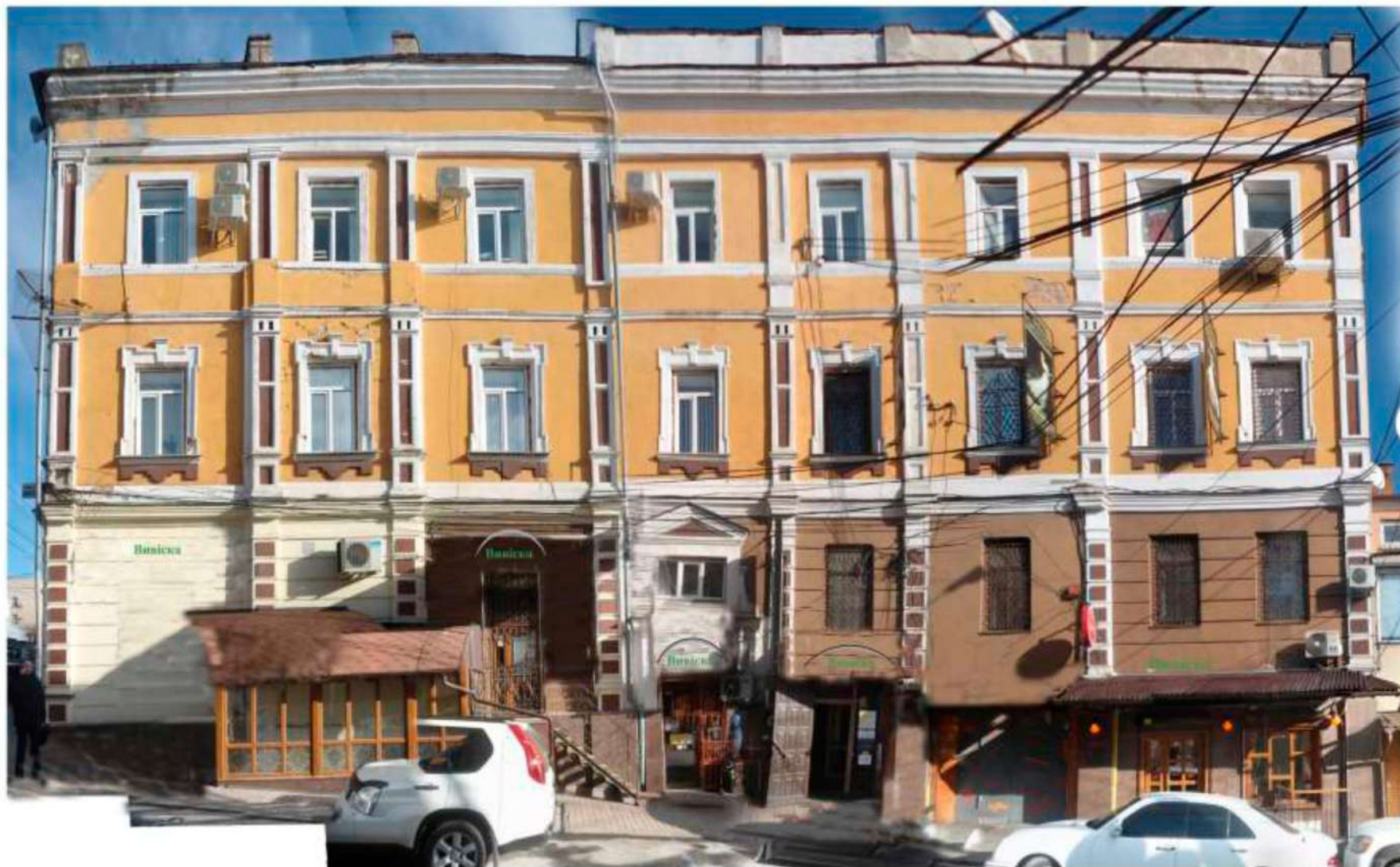
Технічні характеристики

Логотип		
Надпис	Тип	Об'ємні літери
	Шрифт	x
	Висота	300
	Товщина	40
	Колір	x
Основа напису	Розмір	x
	Матеріал	x
Фриз	Висота	x
	Матеріал	x
	Колір	x
Кронштейн	Висота	x
	Товщина	x
	Колір	x
Вітрина		
Інформаційна табличка	Розмір	300x400
	Матеріал	акрил

вул. Кривницького, 1

Зони рекомендовані на фасаді будівлі для розміщення вивісок та інформаційних табличок

Запропонований вигляд



Зони рекомендовані на фасаді будівлі для розміщення вивісок та інформаційних табличок



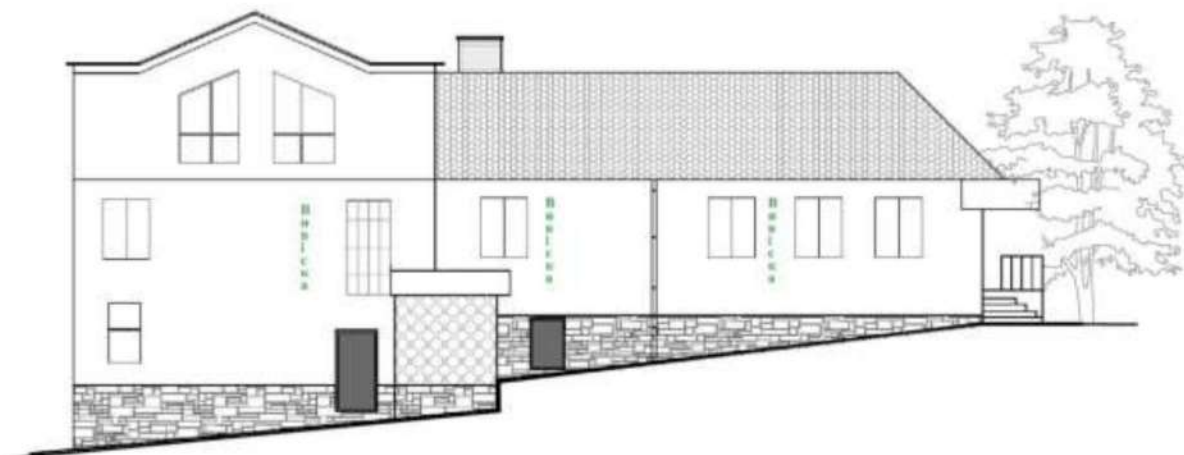
Технічні характеристики		
Логотип		
Надпис	Тип	Об'ємні літери
	Шрифт	x
	Висота	300
	Товщина	40
Основа напису	Колір	x
	Розмір	x
Фриз	Матеріал	x
	Висота	600
	Матеріал	Екобонд
Кронштейн	Колір	RAL 9023
	Висота	x
	Товщина	x
Вітрина	Колір	x
Інформаційна табличка	Розмір	300x400
	Матеріал	акрил

вул. Кропивницького, 3

Зони рекомендовані на фасаді будівлі для розміщення вивісок та інформаційних табличок



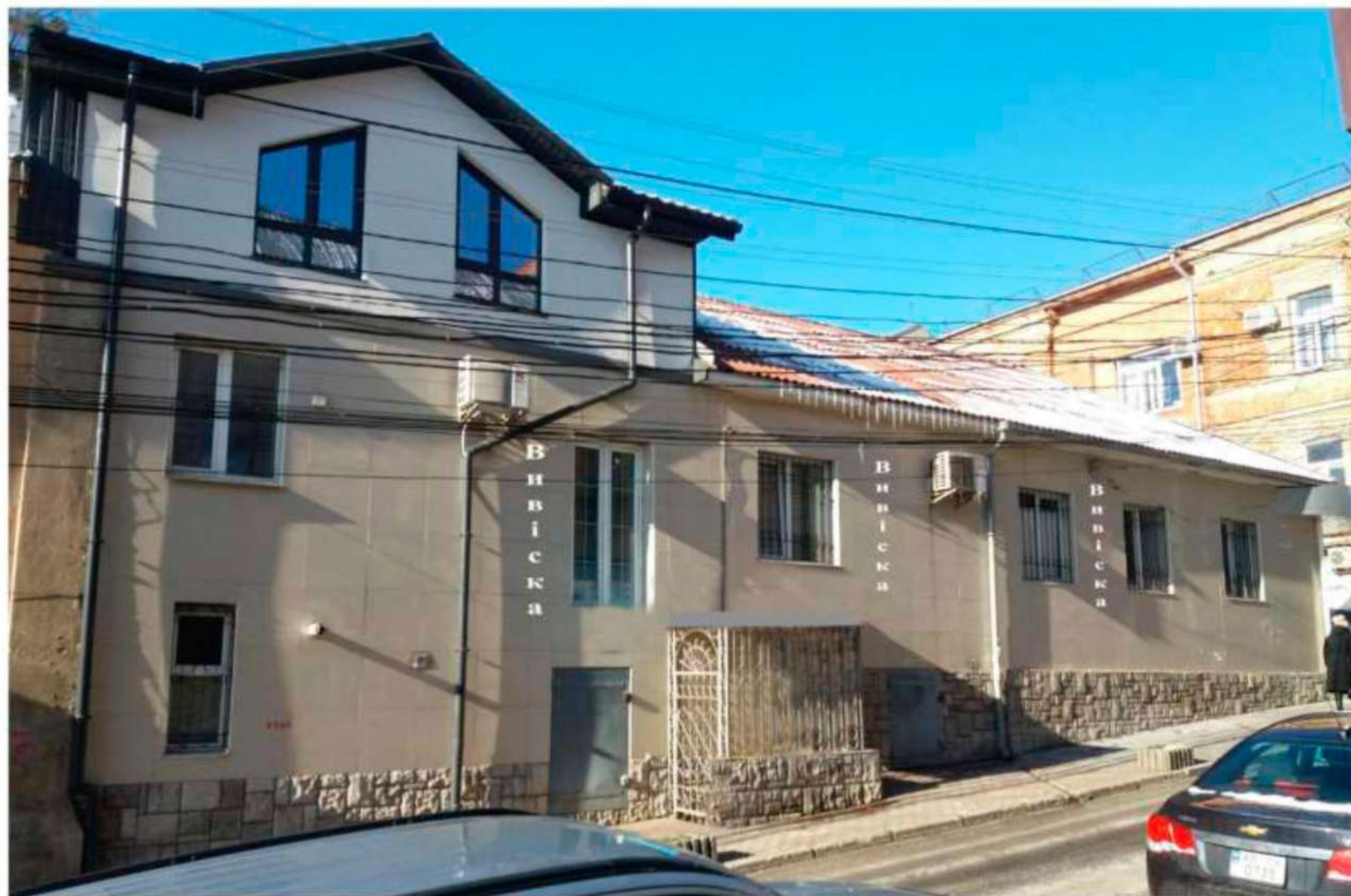
Зони рекомендовані на фасаді будівлі для розміщення вивісок та інформаційних табличок



Технічні характеристики		
Логотип		
Надпис	Тип	Об'ємні літери
	Шрифт	x
	Висота	300
	Товщина	40
	Колір	x
Основа напису	Розмір	x
	Матеріал	x
Фриз	Висота	x
	Матеріал	x
	Колір	x
Кронштейн	Висота	x
	Товщина	x
	Колір	x
Вітрина		
Інформаційна табличка	Розмір	300x400
	Матеріал	акрил

бул. Кропивницького, 4

Зони рекомендовані на фасаді будівлі для розміщення вивісок та інформаційних табличок



Зони рекомендовані на фасаді будівлі для розміщення вивісок та інформаційних табличок



<i>Технічні характеристики</i>		
<i>Логотип</i>		
<i>Надпис</i>	<i>Тип</i>	<i>Об'ємні літери</i>
	<i>Шрифт</i>	<i>x</i>
	<i>Висота</i>	<i>300</i>
	<i>Товщина</i>	<i>40</i>
<i>Основа напису</i>	<i>Колір</i>	<i>x</i>
	<i>Розмір</i>	<i>x</i>
	<i>Матеріал</i>	<i>x</i>
<i>Фриз</i>	<i>Висота</i>	<i>600</i>
	<i>Матеріал</i>	<i>Екобонд</i>
	<i>Колір</i>	<i>RAL 9023</i>
<i>Кронштейн</i>	<i>Висота</i>	<i>x</i>
	<i>Товщина</i>	<i>x</i>
	<i>Колір</i>	<i>x</i>
<i>Вітрина</i>		
<i>Інформаційна табличка</i>	<i>Розмір</i>	<i>300x400</i>
	<i>Матеріал</i>	<i>акрил</i>

бул. Кропивницького, 6

Зони рекомендовані на фасаді будівлі для розміщення вивісок та інформаційних табличок



Зони рекомендовані на фасаді будівлі для розміщення вивісок та інформаційних табличок



<i>Технічні характеристики</i>		
<i>Логотип</i>		
<i>Надпис</i>	<i>Тип</i>	<i>Об'ємні літери</i>
	<i>Шрифт</i>	<i>x</i>
	<i>Висота</i>	<i>300</i>
	<i>Товщина</i>	<i>40</i>
<i>Основа напису</i>	<i>Колір</i>	<i>x</i>
	<i>Розмір</i>	<i>x</i>
<i>Фриз</i>	<i>Матеріал</i>	<i>x</i>
	<i>Висота</i>	<i>x</i>
	<i>Колір</i>	<i>x</i>
<i>Кронштейн</i>	<i>Висота</i>	<i>x</i>
	<i>Товщина</i>	<i>x</i>
<i>Вітрина</i>	<i>Колір</i>	<i>x</i>
<i>Інформаційна табличка</i>	<i>Розмір</i>	<i>300x400</i>
	<i>Матеріал</i>	<i>акрил</i>

бул. Кropyвницького, 7

Зони рекомендовані на фасаді будівлі для розміщення вивісок та інформаційних табличок



Зони рекомендовані на фасаді будівлі для розміщення вивісок та інформаційних табличок



Технічні характеристики

Логотип		
Надпис	Тип	Об'ємні літери
	Шрифт	x
	Висота	300
	Товщина	40
Основа напису	Колір	x
	Розмір	x
Фриз	Матеріал	x
	Висота	x
	Колір	x
Кронштейн	Висота	x
	Товщина	x
Вітрина	Колір	x
Інформаційна табличка	Розмір	300x400
	Матеріал	акрил

вул. Магістратська, 3

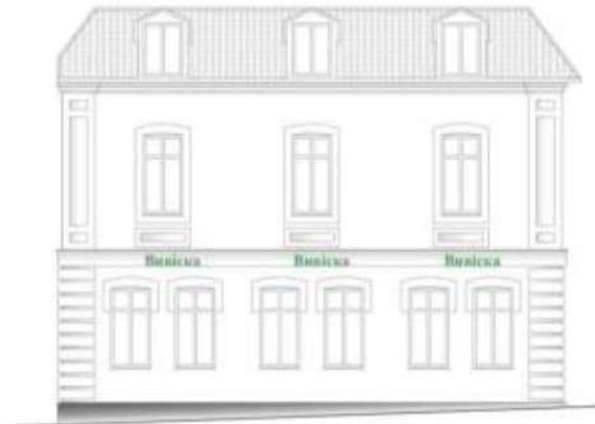
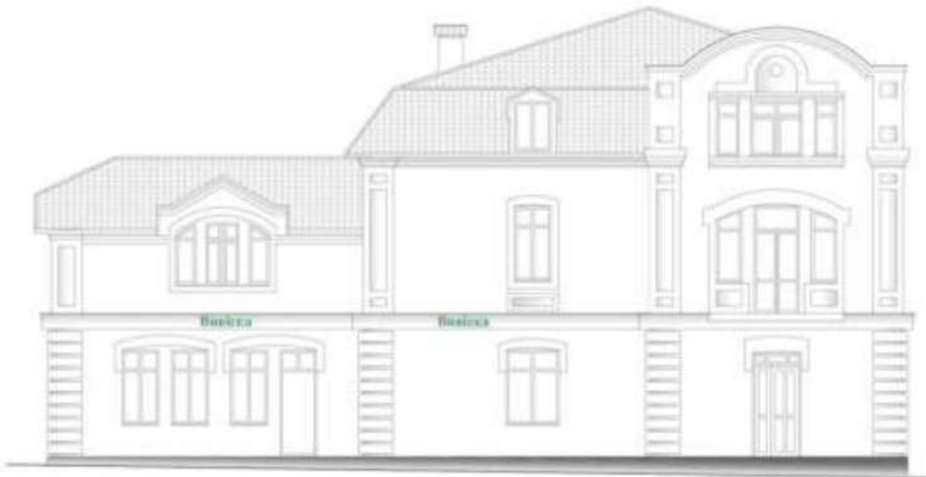
Зони рекомендовані на фасаді будівлі для розміщення вивісок та інформаційних табличок



Зони рекомендовані на фасаді будівлі для розміщення вивісок та інформаційних табличок



Зони рекомендовані на фасаді будівлі для розміщення вивісок та інформаційних табличок



Технічні характеристики

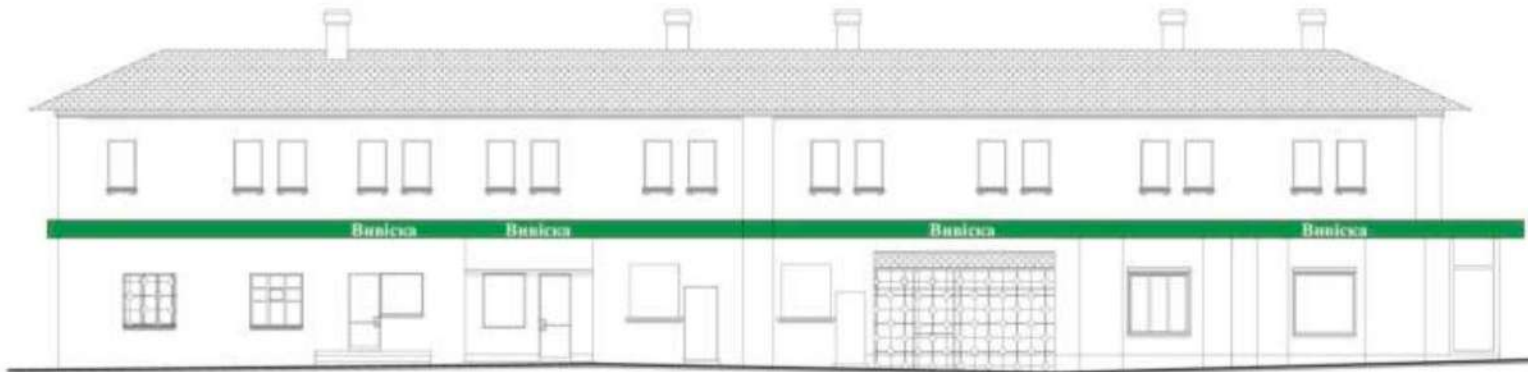
Логотип		
Надпис	Тип	Об'ємні літери
	Шрифт	x
	Висота	300
	Товщина	40
	Колір	x
Основа напису	Розмір	x
	Матеріал	x
Фриз	Висота	x
	Матеріал	x
	Колір	x
Кронштейн	Висота	x
	Товщина	x
	Колір	x
Вітрина		
Інформаційна табличка	Розмір	300x400
	Матеріал	акрил

вул. Магістратська, 5

Зони рекомендовані на фасаді будівлі для розміщення вивісок та інформаційних табличок



Зони рекомендовані на фасаді будівлі для розміщення вивісок та інформаційних табличок



Технічні характеристики

Логотип		
Надпис	Тип	Об'ємні літери
	Шрифт	x
	Висота	300
	Товщина	40
Основа напису	Колір	x
	Розмір	x
Фриз	Матеріал	x
	Висота	600
	Колір	Екобонд RAL 9023
Кронштейн	Висота	x
	Товщина	x
	Колір	x
Вітрина		
Інформаційна табличка	Розмір	300x400
	Матеріал	акрил

вул. Магістратська, 7

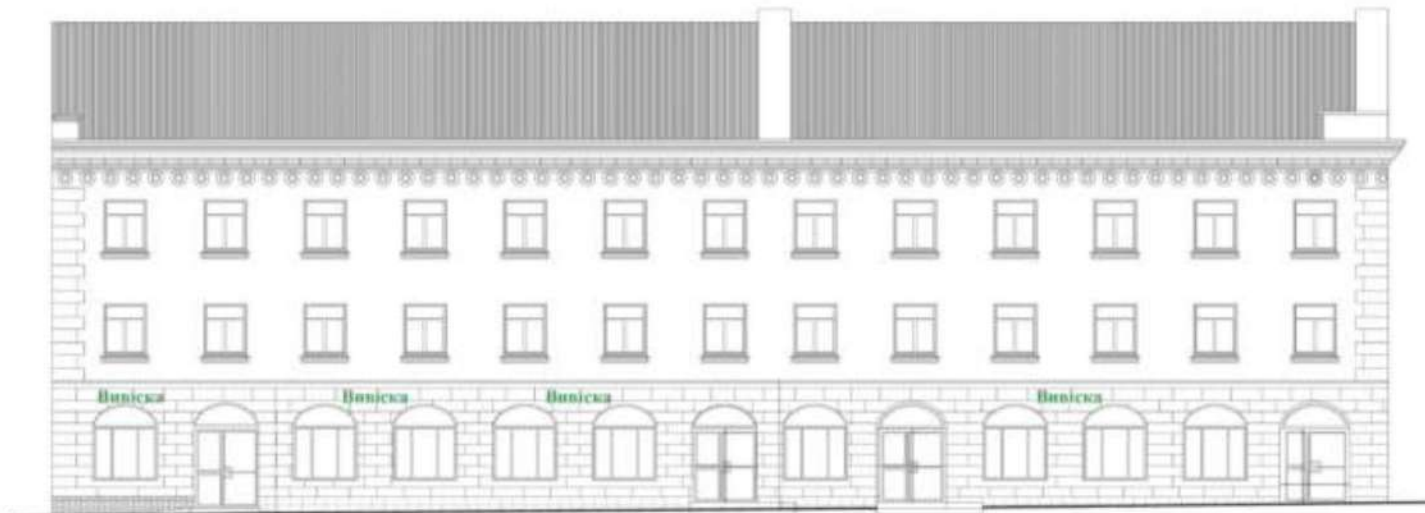
Зони рекомендовані на фасаді будівлі для розміщення вивісок та інформаційних табличок



Зони рекомендовані на фасаді будівлі для розміщення вивісок та інформаційних табличок



Зони рекомендовані на фасаді будівлі для розміщення вивісок та інформаційних табличок



Технічні характеристики

Логотип		
Надпис	Тип	Об'ємні літери
	Шрифт	x
	Висота	300
	Товщина	40
Основа напису	Колір	x
	Розмір	x
Фриз	Матеріал	x
	Висота	x
	Колір	x
Кронштейн	Висота	x
	Товщина	x
	Колір	x
Вітрина		
Інформаційна табличка	Розмір	300x400
	Матеріал	акрил

вул. Магістратська, 33

Зони рекомендовані на фасаді будівлі для розміщення вивісок та інформаційних табличок



Зони рекомендовані на фасаді будівлі для розміщення вивісок та інформаційних табличок



Технічні характеристики		
Логотип		
Надпис	<i>Тип</i>	<i>Об'ємні літери</i>
	<i>Шрифт</i>	<i>x</i>
	<i>Висота</i>	<i>300</i>
	<i>Товщина</i>	<i>40</i>
Основа напису	<i>Колір</i>	<i>x</i>
	<i>Розмір</i>	<i>x</i>
Фриз	<i>Матеріал</i>	<i>x</i>
	<i>Колір</i>	<i>x</i>
	<i>Висота</i>	<i>x</i>
Кронштейн	<i>Товщина</i>	<i>x</i>
	<i>Колір</i>	<i>x</i>
Вітрина		
Інформаційна табличка	<i>Розмір</i>	<i>300x400</i>
	<i>Матеріал</i>	<i>акрил</i>

вул. Магістратська, 64

Зони рекомендовані на фасаді будівлі для розміщення вивісок та інформаційних табличок



Зони рекомендовані на фасаді будівлі для розміщення вивісок та інформаційних табличок



Технічні характеристики		
Логотип		
Надпис	Тип	Об'ємні літери
	Шрифт	x
	Висота	300
	Товщина	40
Основа напису	Колір	x
	Розмір	x
Фриз	Матеріал	x
	Висота	600
	Колір	Екобонд RAL 9023
Кронштейн	Висота	x
	Товщина	x
	Колір	x
Вітрина		
Інформаційна табличка	Розмір	300x400
	Матеріал	акрил

9010

вул. Магістратська, 65

Зони рекомендовані на фасаді будівлі для розміщення вивісок та інформаційних табличок



Зони рекомендовані на фасаді будівлі для розміщення вивісок та інформаційних табличок



Технічні характеристики		
Логотип		
Надпис	Тип	Об'ємні літери
	Шрифт	x
	Висота	300
	Товщина	40
	Колір	x
Основа напису	Розмір	x
	Матеріал	x
Фриз	Висота	600
	Матеріал	Екобонд
	Колір	RAL 9023
Кронштейн	Висота	x
	Товщина	x
	Колір	x
Вітрина		
Інформаційна табличка	Розмір	300x400
	Матеріал	акрил

вул. Магістратська, 72

Зони рекомендовані на фасаді будівлі для розміщення вивісок та інформаційних табличок



Зони рекомендовані на фасаді будівлі для розміщення вивісок та інформаційних табличок



Технічні характеристики

<i>Логотип</i>		
Надпис	<i>Тип</i>	<i>Об'єми літери</i>
	<i>Шрифт</i>	<i>x</i>
	<i>Висота</i>	<i>300</i>
	<i>Товщина</i>	<i>40</i>
Основа напису	<i>Колір</i>	<i>x</i>
	<i>Розмір</i>	<i>x</i>
Фриз	<i>Матеріал</i>	<i>x</i>
	<i>Висота</i>	<i>x</i>
	<i>Матеріал</i>	<i>x</i>
Кронштейн	<i>Колір</i>	<i>x</i>
	<i>Висота</i>	<i>x</i>
	<i>Товщина</i>	<i>x</i>
Вітрина	<i>Колір</i>	<i>x</i>
Інформаційна табличка	<i>Розмір</i>	<i>300x400</i>
	<i>Матеріал</i>	<i>акрил</i>

вул. Магістратська, 76

Зони рекомендовані на фасаді будівлі для розміщення вивісок та інформаційних табличок



Зони рекомендовані на фасаді будівлі для розміщення вивісок



Існуючий стан



<i>Технічні характеристики</i>		
<i>Логотип</i>		
<i>Надпис</i>	<i>Тип</i>	<i>Об'ємні літери</i>
	<i>Шрифт</i>	<i>x</i>
	<i>Висота</i>	<i>300</i>
	<i>Товщина</i>	<i>40</i>
	<i>Колір</i>	<i>x</i>
<i>Основа напису</i>	<i>Розмір</i>	<i>x</i>
	<i>Матеріал</i>	<i>x</i>
<i>Фриз</i>	<i>Висота</i>	<i>x</i>
	<i>Матеріал</i>	<i>x</i>
	<i>Колір</i>	<i>x</i>
<i>Кронштейн</i>	<i>Висота</i>	<i>x</i>
	<i>Товщина</i>	<i>x</i>
	<i>Колір</i>	<i>x</i>
<i>Вітрина</i>		
<i>Інформаційна табличка</i>	<i>Розмір</i>	<i>300x400</i>
	<i>Матеріал</i>	<i>акрил</i>

вул. Магістратська, 82

Зони рекомендовані на фасаді будівлі для розміщення вивісок та інформаційних табличок

Запропонований вигляд



Зони рекомендовані на фасаді будівлі для розміщення вивісок та інформаційних табличок



Технічні характеристики		
Логотип		
Надпис	Тип	Об'ємні літери
	Шрифт	x
	Висота	300
	Товщина	40
	Колір	x
Основа напису	Розмір	x
	Матеріал	x
Фриз	Висота	x
	Матеріал	x
	Колір	x
Кронштейн	Висота	x
	Товщина	x
	Колір	x
Вітрина		
Інформаційна табличка	Розмір	300x400
	Матеріал	акрил



буль. Миколи Оводова, 18

Зони рекомендовані на фасаді будівлі для розміщення вивісок та інформаційних табличок



Зони рекомендовані на фасаді будівлі для розміщення вивісок та інформаційних табличок



Технічні характеристики		
Логотип		
Надпис	Тип	Об'ємні літери
	Шрифт	x
	Висота	300
	Товщина	40
	Колір	x
Основа напису	Розмір	x
	Матеріал	x
Фриз	Висота	x
	Матеріал	x
	Колір	x
Кронштейн	Висота	x
	Товщина	x
	Колір	x
Вітрина		
Інформаційна табличка	Розмір	300x400
	Матеріал	акрил

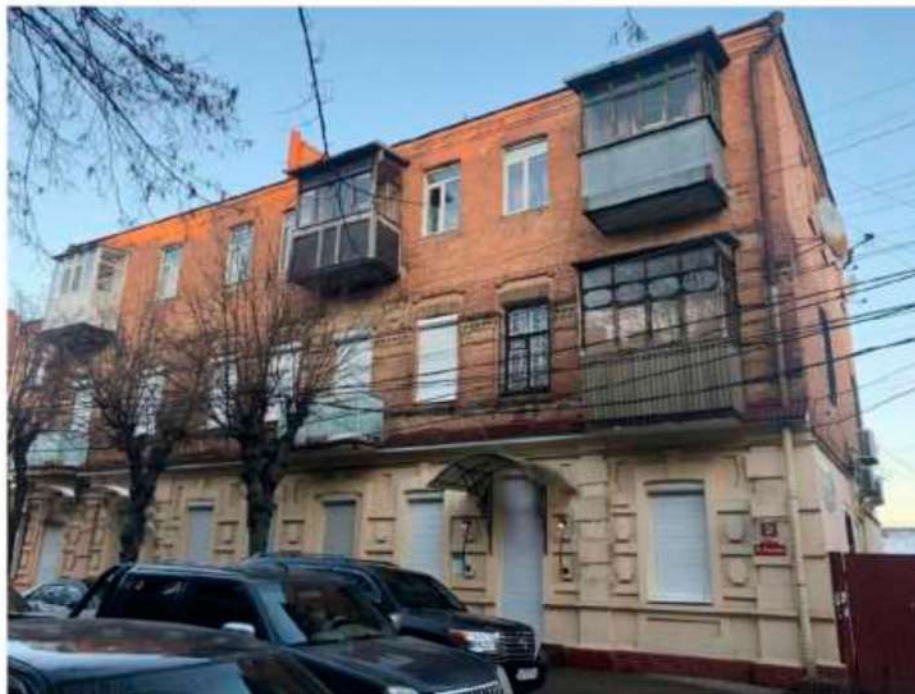


вул. М. Оводова, 27

Зони рекомендовані на фасаді будівлі для розміщення вивісок та інформаційних табличок



Зони рекомендовані на фасаді будівлі для розміщення вивісок та інформаційних табличок

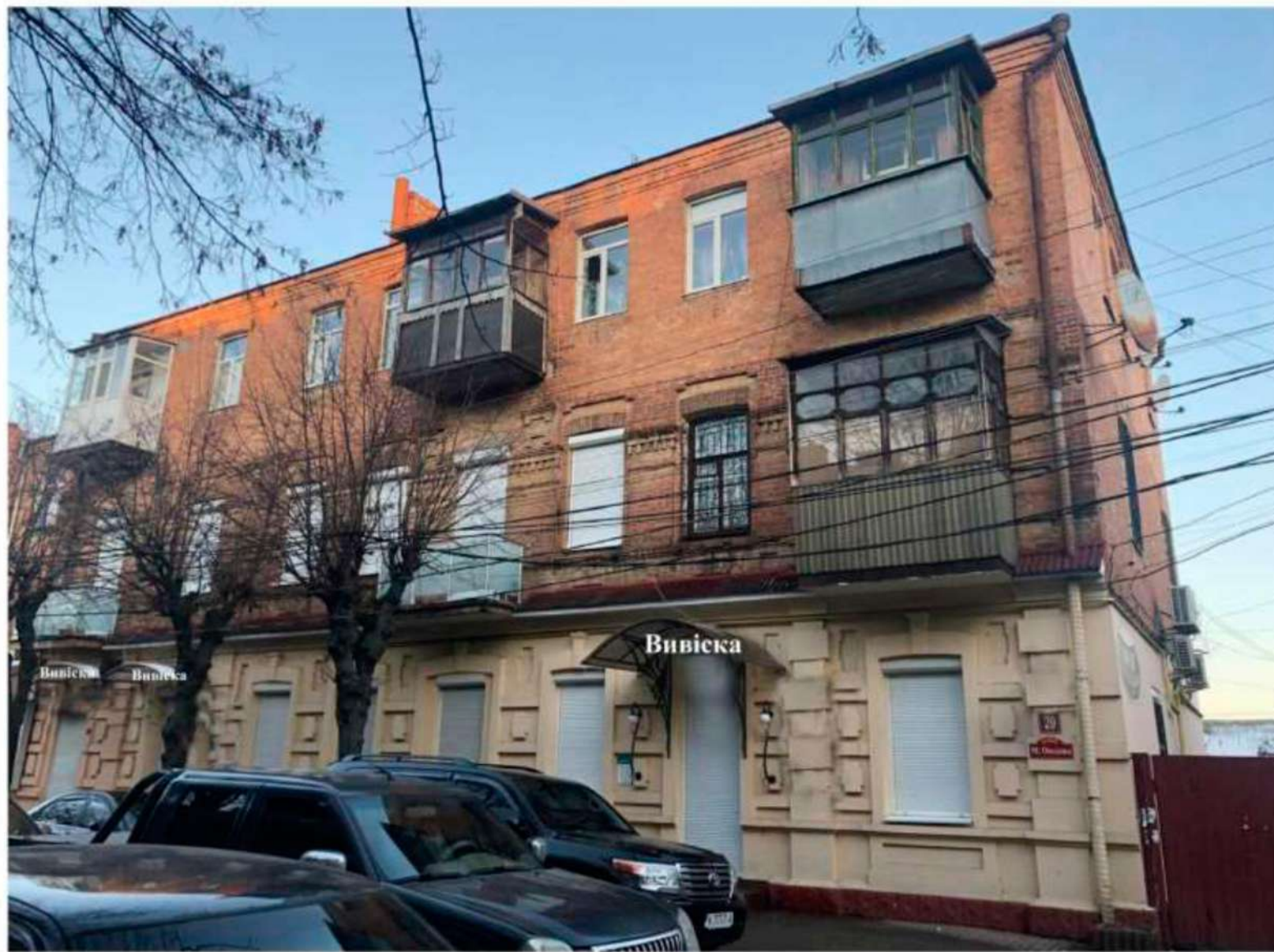


Технічні характеристики

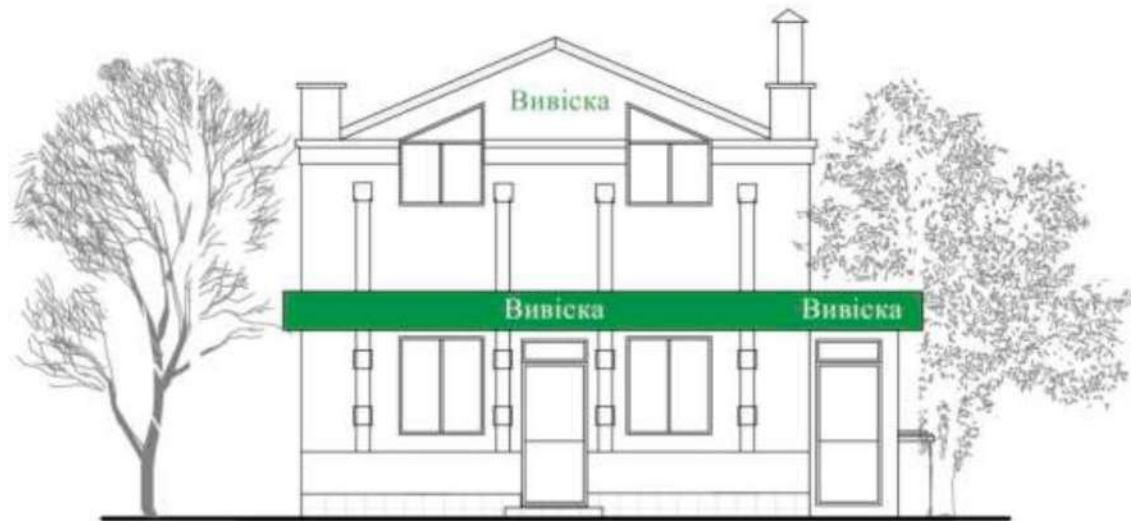
Логотип		
Надпис	<i>Тип</i>	<i>Об'ємні літери</i>
	<i>Шрифт</i>	<i>x</i>
	<i>Висота</i>	<i>300</i>
	<i>Товщина</i>	<i>40</i>
Основа напису	<i>Колір</i>	<i>x</i>
	<i>Розмір</i>	<i>x</i>
Фриз	<i>Матеріал</i>	<i>x</i>
	<i>Висота</i>	<i>x</i>
	<i>Колір</i>	<i>x</i>
Кронштейн	<i>Висота</i>	<i>x</i>
	<i>Товщина</i>	<i>x</i>
	<i>Колір</i>	<i>x</i>
Вітрина		
Інформаційна табличка	<i>Розмір</i>	<i>300x400</i>
	<i>Матеріал</i>	<i>акрил</i>

вул. М. Оводова, 29

Зони рекомендовані на фасаді будівлі для розміщення вивісок та інформаційних табличок



Зони рекомендовані на фасаді будівлі для розміщення вивісок та інформаційних табличок



Технічні характеристики		
Логотип		
Надпис	Тип	Об'ємні літери
	Шрифт	x
	Висота	300
	Товщина	40
Основа напису	Колір	x
	Розмір	x
Фриз	Матеріал	x
	Висота	600
	Колір	Екобонд RAL 9023
Кронштейн	Висота	x
	Колір	x
Вітрина	Товщина	x
Інформаційна табличка	Колір	x
	Розмір	300x400
	Матеріал	акрил

вул. М. Оводова, 29А

Зони рекомендовані на фасаді будівлі для розміщення вивісок та інформаційних табличок



Зони рекомендовані на фасаді будівлі для розміщення вивісок та інформаційних табличок



Технічні характеристики		
Логотип		
Надпис	Тип	Об'ємні літери
	Шрифт	x
	Висота	300
	Товщина	40
Основа напису	Колір	x
	Розмір	x
Фриз	Матеріал	x
	Висота	600
	Колір	Екобонд
Кронштейн	Матеріал	RAL 9023
	Висота	600
Вітрина	Товщина	50
	Колір	RAL 9023
Інформаційна табличка	Розмір	
	Матеріал	300x400 акрил

вул. Миколи Оводова, 34

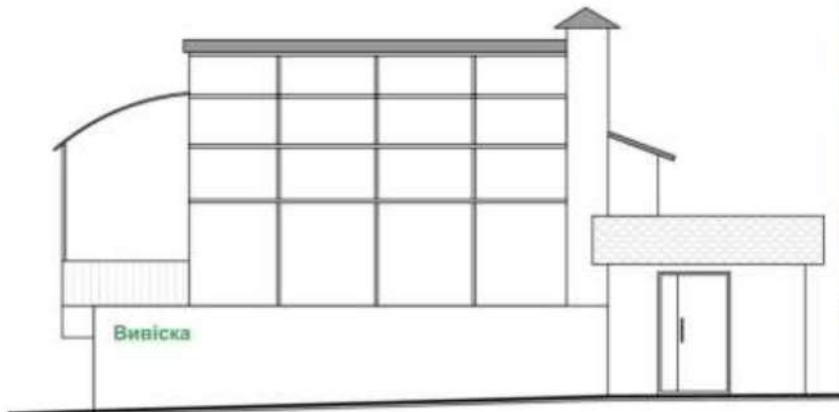
Зони рекомендовані на фасаді будівлі для розміщення вивісок та інформаційних табличок



Зони рекомендовані на фасаді будівлі для розміщення вивісок та інформаційних табличок



Зони рекомендовані на фасаді будівлі для розміщення вивісок та інформаційних табличок



Технічні характеристики

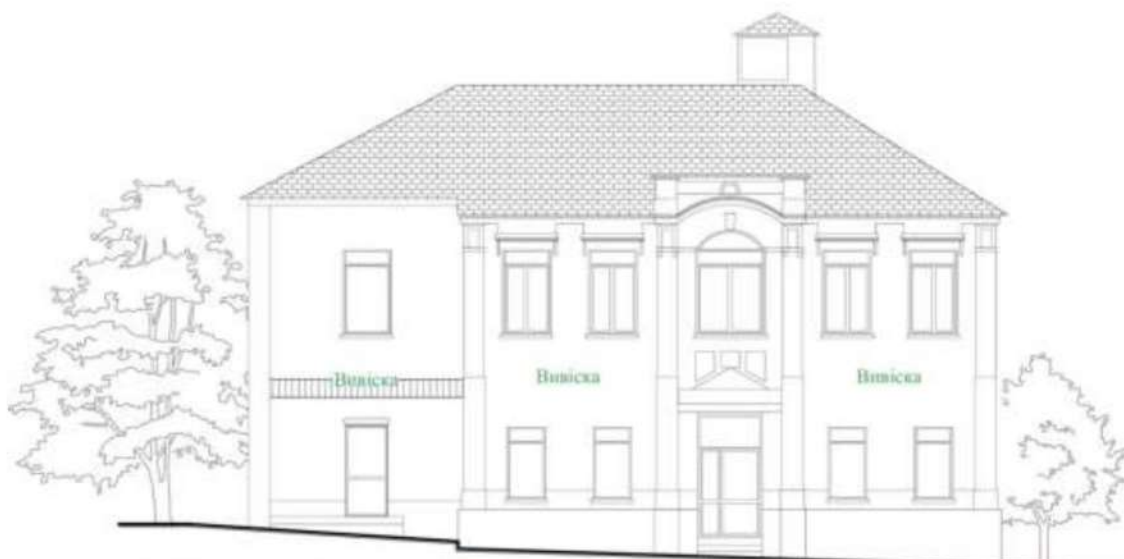
Логотип		
Надпис	Тип	Об'ємні літери
	Шрифт	x
	Висота	300
	Товщина	40
Основа напису	Колір	x
	Розмір	x
Фриз	Матеріал	x
	Висота	x
	Колір	x
Кронштейн	Висота	x
	Товщина	x
Вітрина	Колір	x
Інформаційна табличка	Розмір	300x400
	Матеріал	акрил

вул. Миколи Оводова, 57

Зони рекомендовані на фасаді будівлі для розміщення вивісок та інформаційних табличок



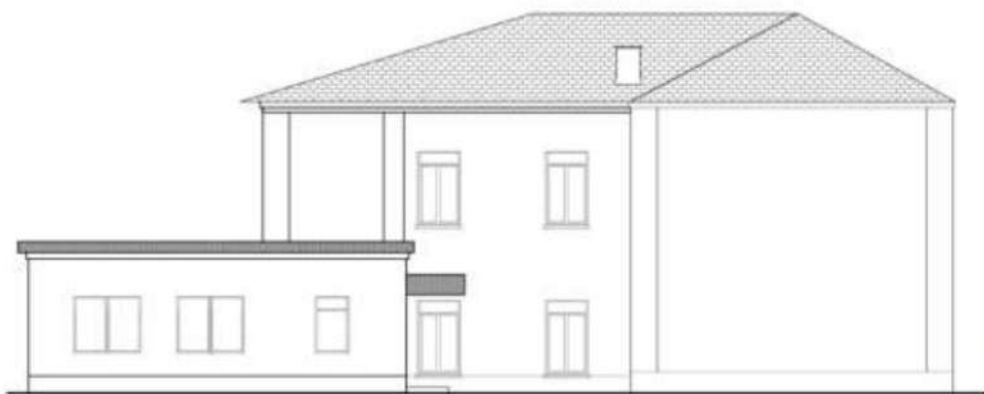
Зони рекомендовані на фасаді будівлі для розміщення вивісок та інформаційних табличок



Технічні характеристики		
Логотип		
Надпис	Тип	<i>Об'ємні літери</i>
	Шрифт	<i>x</i>
	Висота	<i>300</i>
	Товщина	<i>40</i>
Основа напису	Колір	<i>x</i>
	Розмір	<i>x</i>
Фриз	Матеріал	<i>x</i>
	Висота	<i>x</i>
	Колір	<i>x</i>
Кронштейн	Висота	<i>600</i>
	Товщина	<i>50</i>
	Колір	<i>RAL 9023</i>
Вітрина		
Інформаційна табличка	Розмір	<i>300x400</i>
	Матеріал	<i>акрил</i>

вул. М. Оводова, 63

Зони рекомендовані на фасаді будівлі для розміщення вивісок та інформаційних табличок



Зони рекомендовані на фасаді будівлі для розміщення вивісок та інформаційних табличок



Технічні характеристики		
Логотип		
Надпис	Тип	Об'ємні літери
	Шрифт	x
	Висота	300
	Товщина	40
Основа напису	Колір	x
	Розмір	x
	Матеріал	x
Фриз	Висота	x
	Матеріал	x
	Колір	x
Кронштейн	Висота	x
	Товщина	x
	Колір	x
Вітрина		
Інформаційна табличка	Розмір	300x400
	Матеріал	акрил

вул. М. Огородова, 89

Зони рекомендовані на фасаді будівлі для розміщення вивісок та інформаційних табличок



Зони рекомендовані на фасаді будівлі для розміщення вивісок та інформаційних табличок



Технічні характеристики

<i>Логотип</i>		
Надпис	<i>Тип</i>	<i>Об'ємні літери</i>
	<i>Шрифт</i>	<i>x</i>
	<i>Висота</i>	<i>300</i>
	<i>Товщина</i>	<i>40</i>
Основа напису	<i>Колір</i>	<i>x</i>
	<i>Розмір</i>	<i>x</i>
Фриз	<i>Матеріал</i>	<i>x</i>
	<i>Висота</i>	<i>x</i>
	<i>Колір</i>	<i>x</i>
Кронштейн	<i>Висота</i>	<i>x</i>
	<i>Товщина</i>	<i>x</i>
	<i>Колір</i>	<i>x</i>
Вітрина		
Інформаційна табличка	<i>Розмір</i>	<i>300x400</i>
	<i>Матеріал</i>	<i>акрил</i>

вул. М. Оводова, 91

Зони рекомендовані на фасаді будівлі для розміщення вивісок та інформаційних табличок



Зони рекомендовані на фасаді будівлі для розміщення вивісок та інформаційних табличок



Технічні характеристики

Логотип		
Надпис	Тип	Об'ємні літери
	Шрифт	x
	Висота	300
	Товщина	40
	Колір	x
Основа напису	Розмір	x
	Матеріал	x
Фриз	Висота	600
	Матеріал	екобонд
	Колір	RAL 9023
Кронштейн	Висота	x
	Товщина	x
	Колір	x
Вітрина		
Інформаційна табличка	Розмір	300x400
	Матеріал	акрил

вул. Мури, 6

Зони рекомендовані на фасаді будівлі для розміщення вивісок та інформаційних табличок



Зони рекомендовані на фасаді будівлі для розміщення вивісок та інформаційних табличок



Існуючий стан



Технічні характеристики		
Логотип		
Надпис	Тип	Об'ємні літери
	Шрифт	x
	Висота	400
	Товщина	40
	Колір	x
Основа напису	Розмір	x
	Матеріал	x
Фриз	Висота	600
	Матеріал	Екобонд
	Колір	RAL 3110
Кронштейн	Висота	x
	Товщина	x
	Колір	x
Вітрина		
Інформаційна табличка	Розмір	300x400
	Матеріал	акрил

вул. Пушкіна, 2

Зони рекомендовані на фасаді будівлі для розміщення вивісок та інформаційних табличок



Зони рекомендовані на фасаді будівлі для розміщення вивісок та інформаційних табличок



Існуючий стан

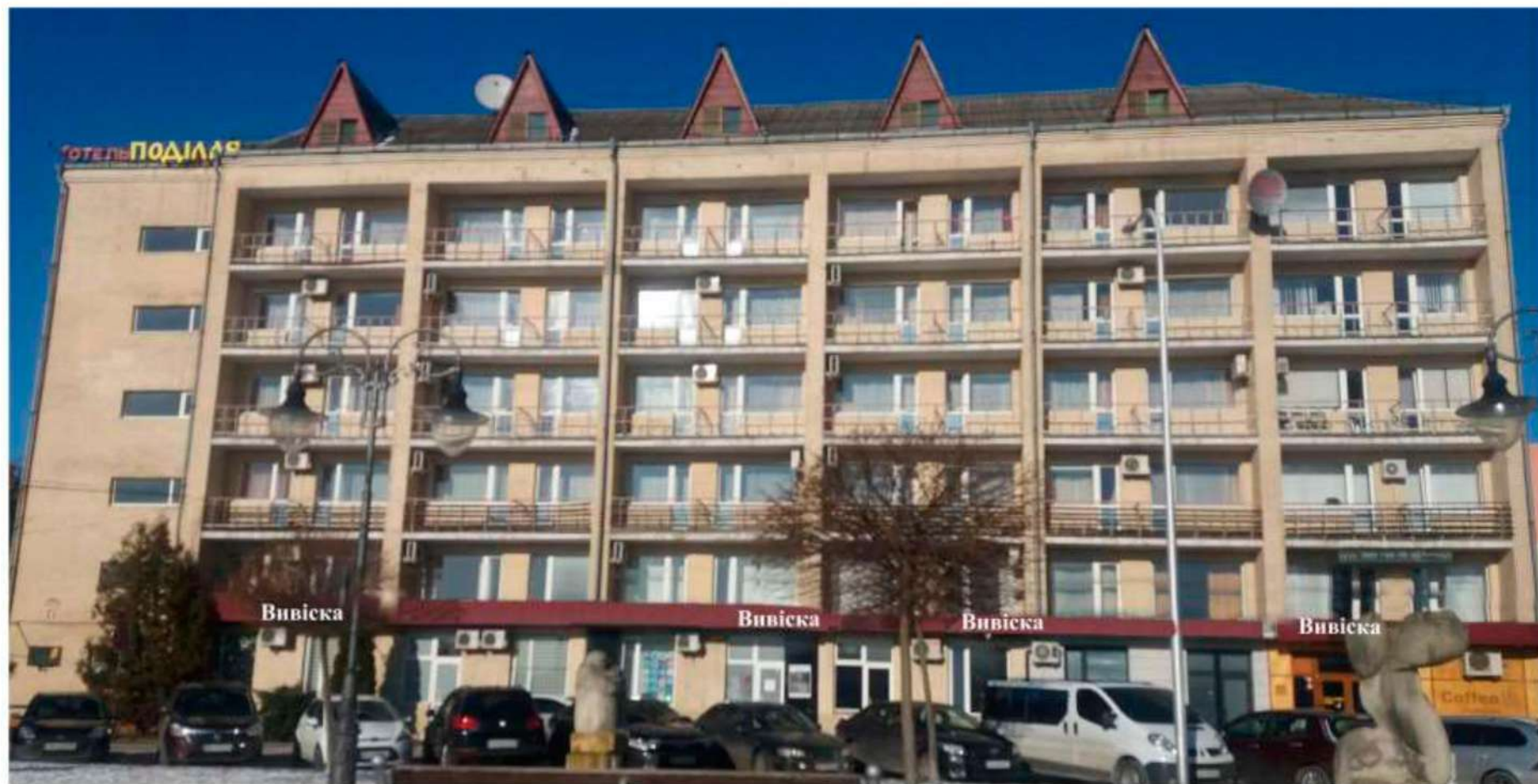


Технічні характеристики		
Логотип		
Надпис	Тип	Об'ємні літери
	Шрифт	x
	Висота	300
	Товщина	40
	Колір	x
Основа напису	Розмір	x
	Матеріал	x
Фриз	Висота	700
	Матеріал	Екобонд
	Колір	RAL 9023
Кронштейн	Висота	x
	Товщина	x
	Колір	x
Вітрина		
Інформаційна табличка	Розмір	300x400
	Матеріал	акрил

вул. Пушкіна, 4

Зони рекомендовані на фасаді будівлі для розміщення вивісок та інформаційних табличок

Запропонований вигляд



Зони рекомендовані на фасаді будівлі для розміщення вивісок та інформаційних табличок



Технічні характеристики

Логотип		
Надпис	Тип	<i>Об'ємні літери</i>
	<i>Шрифт</i>	<i>x</i>
	<i>Висота</i>	<i>300</i>
	<i>Товщина</i>	<i>40</i>
Основа напису	<i>Колір</i>	<i>x</i>
	<i>Розмір</i>	<i>x</i>
	<i>Матеріал</i>	<i>x</i>
Фриз	<i>Висота</i>	<i>x</i>
	<i>Матеріал</i>	<i>x</i>
	<i>Колір</i>	<i>x</i>
Кронштейн	<i>Висота</i>	<i>x</i>
	<i>Товщина</i>	<i>x</i>
	<i>Колір</i>	<i>x</i>
Вітрина		
Інформаційна табличка	<i>Розмір</i>	<i>300x400</i>
	<i>Матеріал</i>	<i>акрил</i>

вул. Пушкіна, 10

Зони рекомендовані на фасаді будівлі для розміщення вивісок та інформаційних табличок



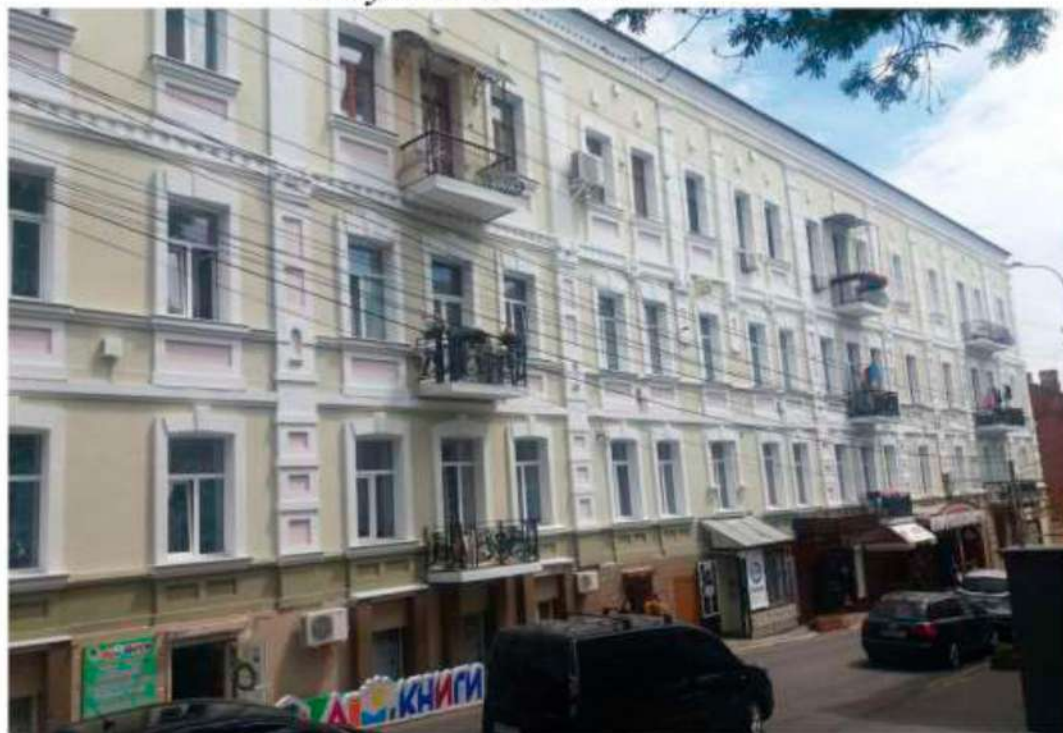
Зони рекомендовані на фасаді будівлі для розміщення вивісок та інформаційних табличок



Зони рекомендовані на фасаді будівлі для розміщення вивісок та інформаційних табличок



Існуючий стан



Технічні характеристики

Логотип		
Надпис	Тип	Об'ємні літери
	Шрифт	x
	Висота	300
	Товщина	40
Основа напису	Колір	x
	Розмір	x
Фриз	Матеріал	x
	Висота	700
	Колір	Екобонд RAL 9023
Кронштейн	Висота	x
	Товщина	x
	Колір	x
Вітрина		
Інформаційна табличка	Розмір	300x400
	Матеріал	акрил

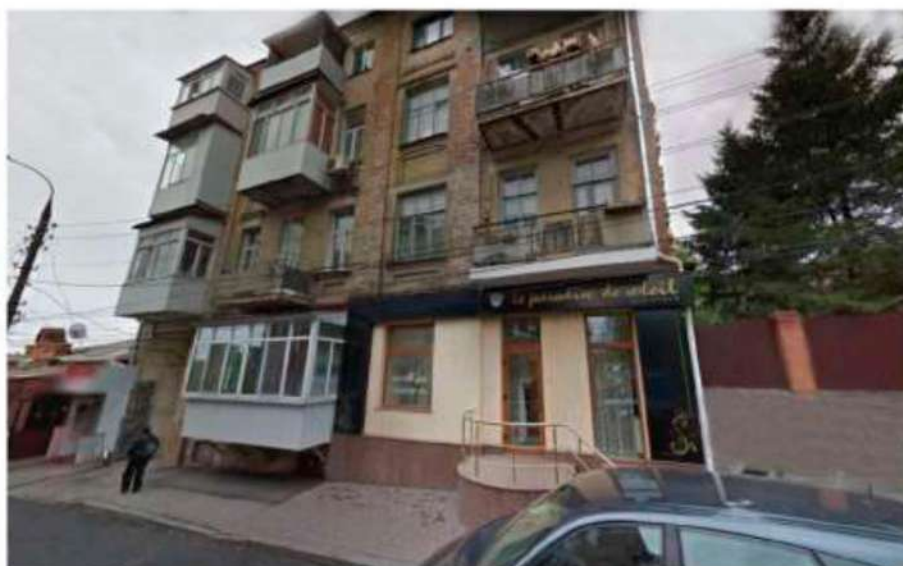
вул. О. Соловйова, 3

Зони рекомендовані на фасаді будівлі для розміщення вивісок та інформаційних табличок

Запропонований вигляд



Зони рекомендовані на фасаді будівлі для розміщення вивісок та інформаційних табличок



Технічні характеристики

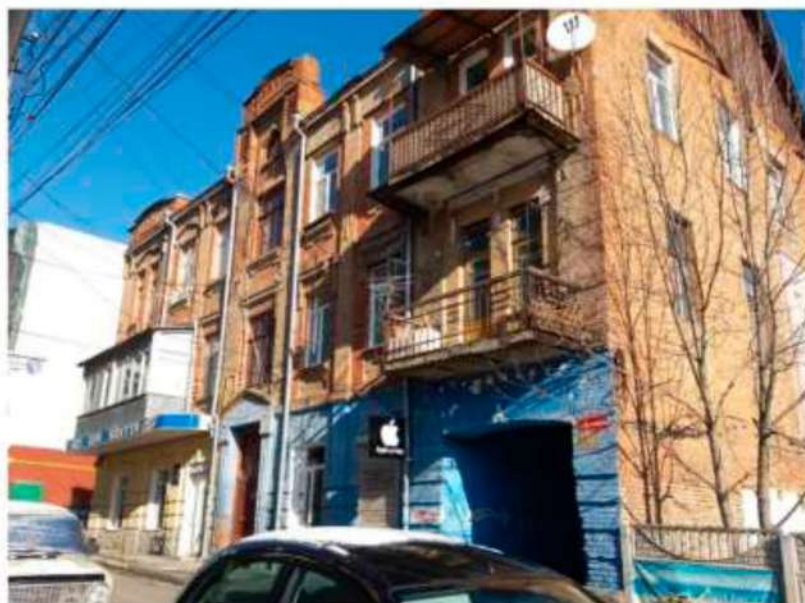
Логотип		
Надпис	Тип	Об'ємні літери
	Шрифт	x
	Висота	300
	Товщина	40
Основа напису	Колір	x
	Розмір	x
Фриз	Матеріал	x
	Висота	x
	Колір	x
Кронштейн	Висота	x
	Товщина	x
	Колір	x
Вітрина		
Інформаційна табличка	Розмір	300x400
	Матеріал	акрил

вул. О. Соловйова, 4

Зони рекомендовані на фасаді будівлі для розміщення вивісок та інформаційних табличок



Зони рекомендовані на фасаді будівлі для розміщення вивісок та інформаційних табличок

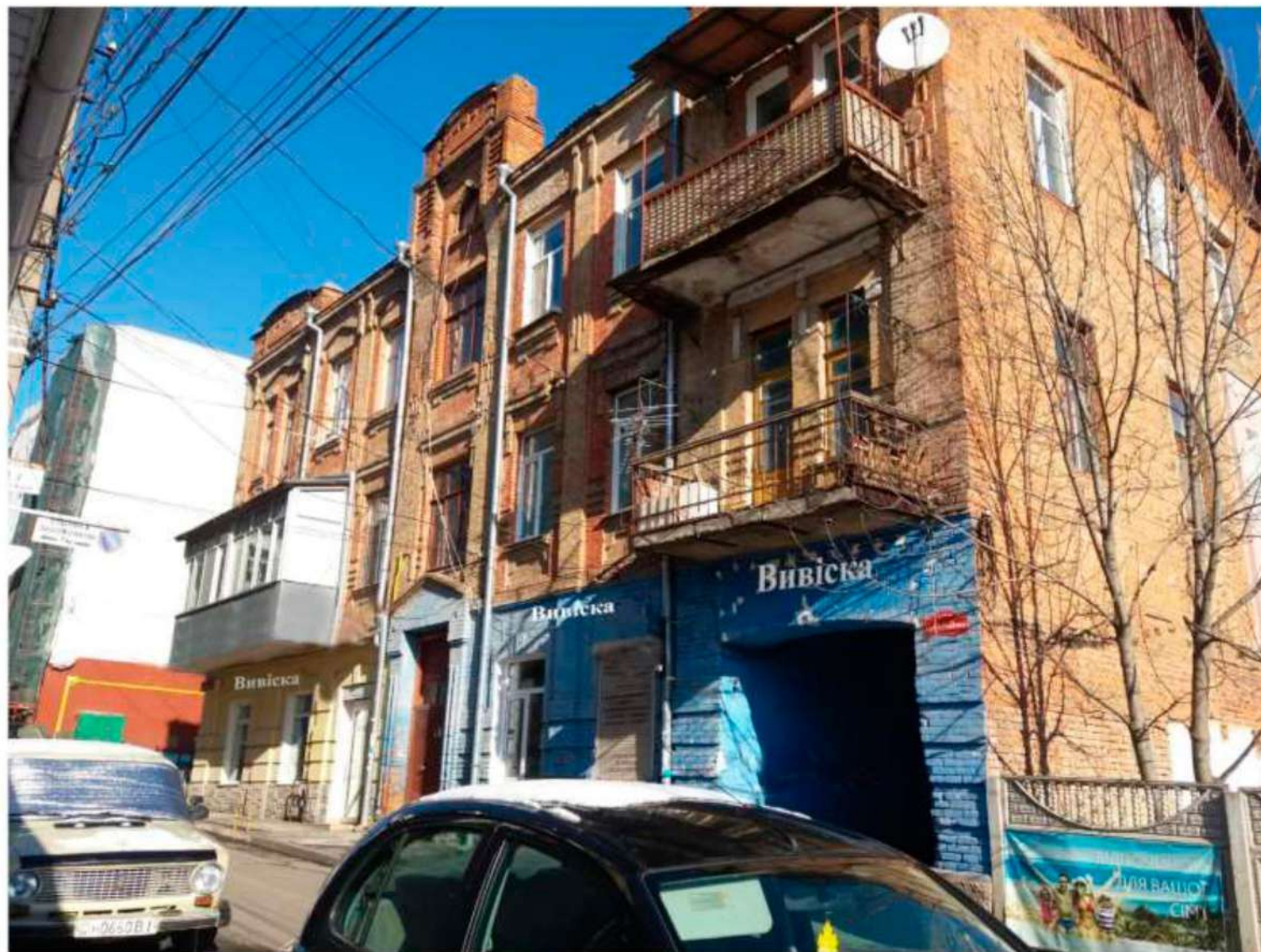


Технічні характеристики

Логотип		
Надпис	Тип	Об'ємні літери
	Шрифт	x
	Висота	300
	Товщина	40
Основа напису	Колір	x
	Розмір	x
Фриз	Матеріал	x
	Висота	x
	Колір	x
Кронштейн	Матеріал	x
	Висота	x
	Колір	x
Вітрина		
Інформаційна табличка	Розмір	300x400
	Матеріал	акрил

вул. О. Соловйова, 13

Зони рекомендовані на фасаді будівлі для розміщення вивісок та інформаційних табличок



Зони рекомендовані на фасаді будівлі для розміщення вивісок та інформаційних табличок



Технічні характеристики

Логотип		
Надпис	Тип	Об'ємні літери
	Шрифт	x
	Висота	300
	Товщина	40
Основа напису	Колір	x
	Розмір	x
Фриз	Матеріал	x
	Висота	x
	Колір	x
Кронштейн	Висота	x
	Товщина	x
	Колір	x
Вітрина		
Інформаційна табличка	Розмір	300x400
	Матеріал	акрил

вул. Театральна, 7

Зони рекомендовані на фасаді будівлі для розміщення вивісок та інформаційних табличок



Зони рекомендовані на фасаді будівлі для розміщення вивісок та інформаційних табличок



Технічні характеристики

Логотип		
Надпис	Тип	Об'ємні літери
	Шрифт	x
	Висота	300
	Товщина	40
Основа напису	Колір	x
	Розмір	x
Фриз	Матеріал	x
	Висота	x
	Колір	x
Кронштейн	Висота	x
	Колір	x
Вітрина		
Інформаційна табличка	Розмір	300x400
	Матеріал	акрил

вул. Театральна, 11

Зони рекомендовані на фасаді будівлі для розміщення вивісок та інформаційних табличок



Зони рекомендовані на фасаді будівлі для розміщення вивісок та інформаційних табличок



Технічні характеристики

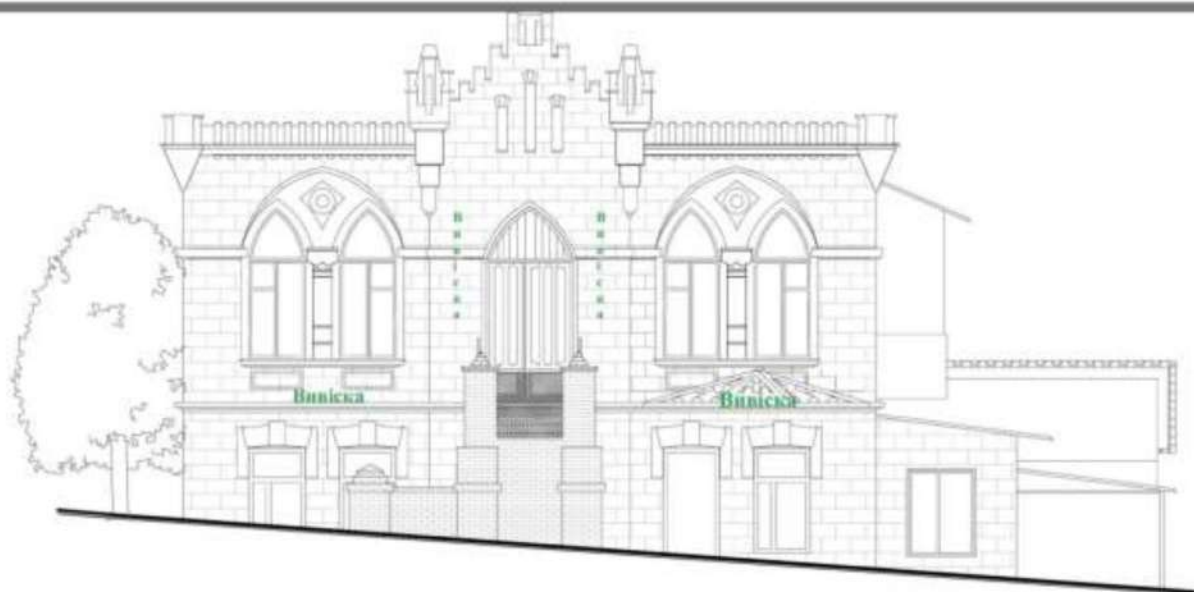
Логотип		
Надпис	Тип	Об'ємні літери
	Шрифт	x
	Висота	300
	Товщина	40
Основа напису	Колір	x
	Розмір	x
Фриз	Матеріал	x
	Висота	x
	Колір	x
Кронштейн	Висота	x
	Товщина	x
	Колір	x
Вітрина		
Інформаційна табличка	Розмір	300x400
	Матеріал	акрил

бул. Театральна, 37

Зони рекомендовані на фасаді будівлі для розміщення вивісок та інформаційних табличок



Зони рекомендовані на фасаді будівлі для розміщення вивісок та інформаційних табличок



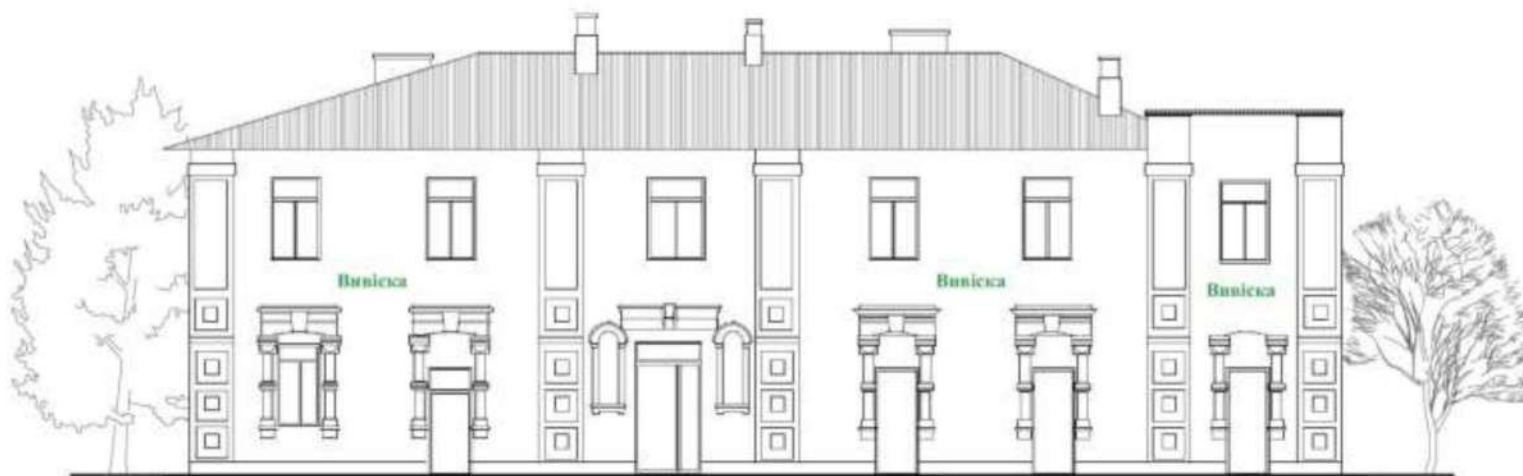
<i>Технічні характеристики</i>		
<i>Логотип</i>		
<i>Надпис</i>	<i>Тип</i>	<i>Об'ємі літери</i>
	<i>Шрифт</i>	<i>x</i>
	<i>Висота</i>	<i>300</i>
	<i>Товщина</i>	<i>40</i>
<i>Основа напису</i>	<i>Колір</i>	<i>x</i>
	<i>Розмір</i>	<i>x</i>
<i>Фриз</i>	<i>Матеріал</i>	<i>x</i>
	<i>Висота</i>	<i>x</i>
	<i>Колір</i>	<i>x</i>
<i>Кронштейн</i>	<i>Висота</i>	<i>x</i>
	<i>Товщина</i>	<i>x</i>
<i>Вітрина</i>	<i>Колір</i>	<i>x</i>
<i>Інформаційна табличка</i>	<i>Розмір</i>	<i>300x400</i>
	<i>Матеріал</i>	<i>акрил</i>

вул. Театральна, 41

Зони рекомендовані на фасаді будівлі для розміщення вивісок та інформаційних табличок



Зони рекомендовані на фасаді будівлі для розміщення вивісок та інформаційних табличок



Технічні характеристики

Логотип		
Надпис	Тип	Об'ємні літери
	Шрифт	x
	Висота	300
	Товщина	40
Основа напису	Колір	x
	Розмір	x
Фриз	Матеріал	x
	Висота	x
	Колір	x
Кронштейн	Висота	x
	Товщина	x
	Колір	x
Вітрина		
Інформаційна табличка	Розмір	300x400
	Матеріал	акрил

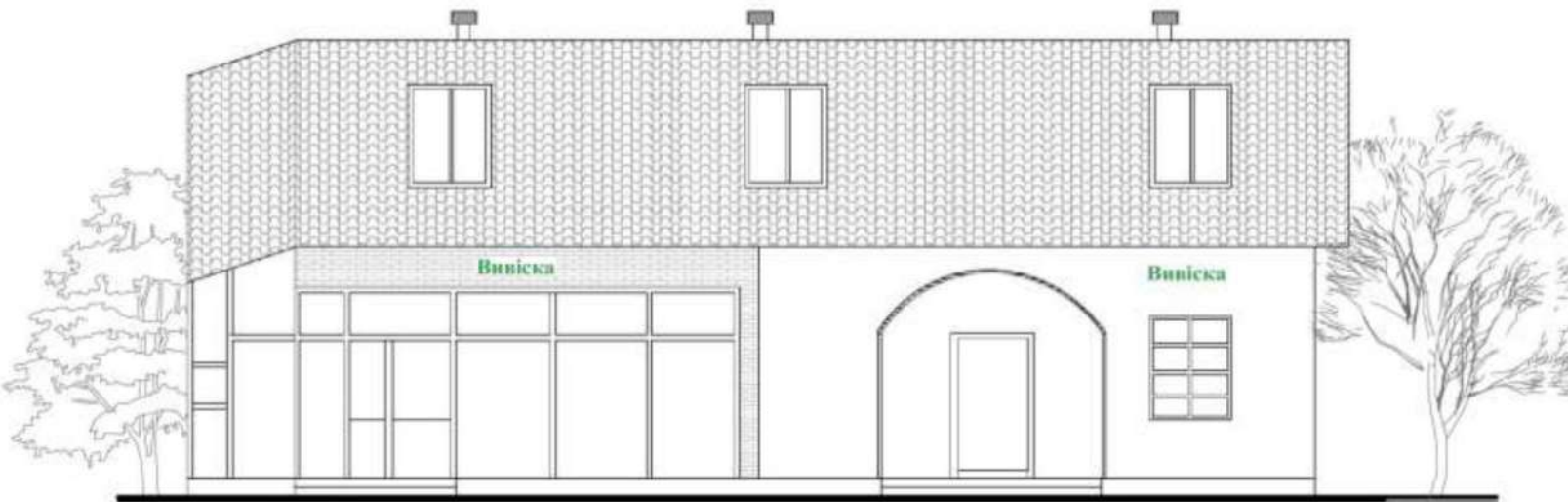


вул. Хлібна, 3

Зони рекомендовані на фасаді будівлі для розміщення вивісок та інформаційних табличок



Зони рекомендовані на фасаді будівлі для розміщення вивісок та інформаційних табличок



Технічні характеристики		
Логотип		
Надпис	<i>Тип</i>	<i>Об'ємні літери</i>
	<i>Шрифт</i>	<i>x</i>
	<i>Висота</i>	<i>300</i>
	<i>Товщина</i>	<i>40</i>
	<i>Колір</i>	<i>x</i>
Основа напису	<i>Розмір</i>	<i>x</i>
	<i>Матеріал</i>	<i>x</i>
Фриз	<i>Висота</i>	<i>x</i>
	<i>Матеріал</i>	<i>x</i>
	<i>Колір</i>	<i>x</i>
Кронштейн	<i>Висота</i>	<i>x</i>
	<i>Товщина</i>	<i>x</i>
	<i>Колір</i>	<i>x</i>
Вітрина		
Інформаційна табличка	<i>Розмір</i>	<i>300x400</i>
	<i>Матеріал</i>	<i>акрил</i>

вул. Хлібна, 5



Зони рекомендовані на фасаді будівлі для розміщення вивісок та інформаційних табличок



Виконуючий обов'язки
керуючого справами виконкому

С.Чорнолуцький